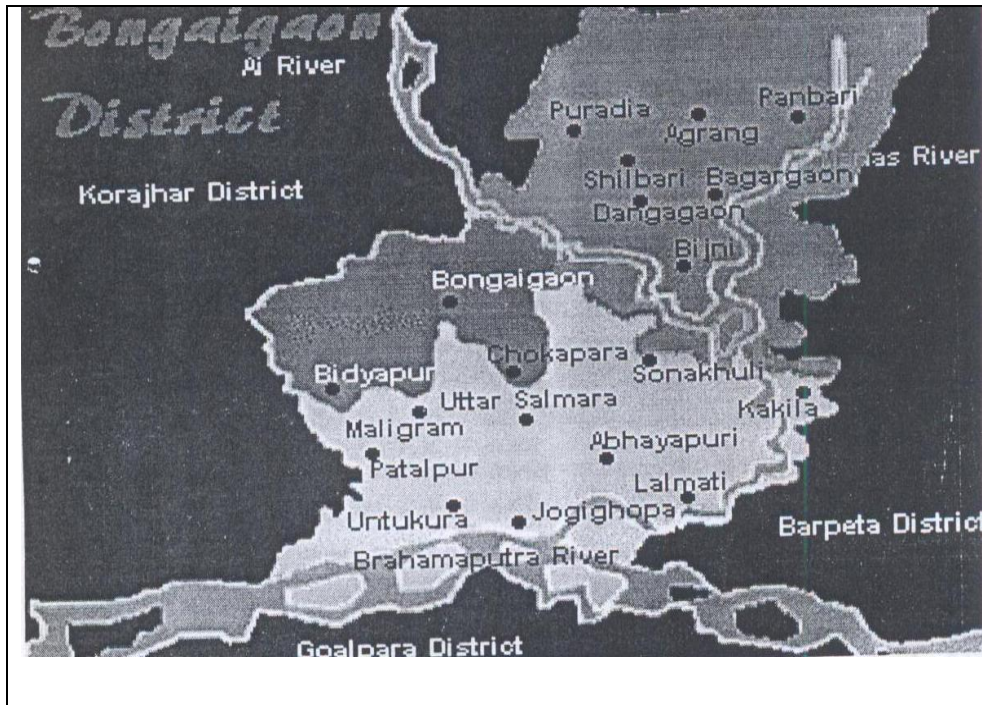




असीमित ऊर्जा, अपरिमित संभावनाएं

°ü®É <±É] ð; ðEò, ÉxÉ Eò®üÉÉ®ü ÉxÉ †±É.  
(¡É®üÉ °É®É®ü EòÉ =ÉGò"É )

ÉòÉÉ<VÉ0 |ÉhÉÉ±É0 EòÉ "ÉÉ®ÉÉxÉ  
±ÉÉÉ<VÉÉÉ (+°"É) (É®ü†®üÉÉ] 0



<®ü®É®É®É +xÉ®ÉÉÉ B ÉA†ÉÉ®É Eò®üÉÉ<Ç

†nù 28 ¡®üÉ®, 2007

°É0-50, Uó] É"É/±ÉÉÉ0, B†, É®É Má"É †É±ÉVÉ EòÉ" (±ÉÉ"É,

JÉ®ÉÉÉ, xÉ<Ç†nù±É0-1100045,

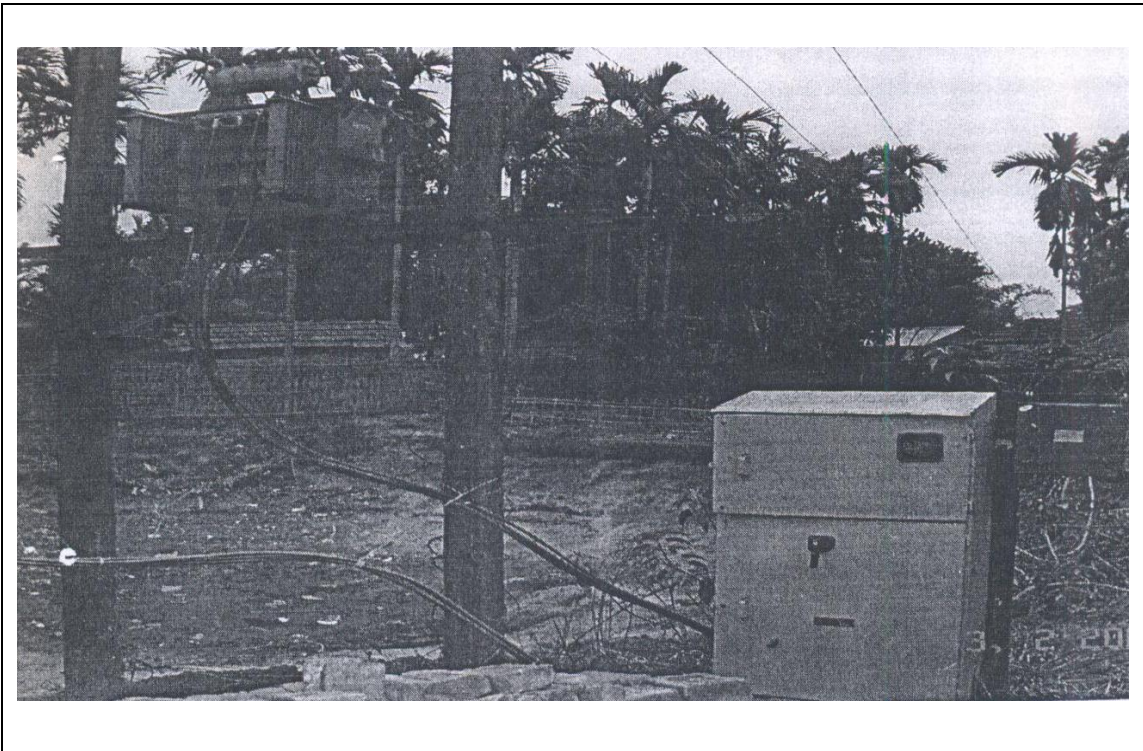
¡É®üÉ, n®üÉÉÉ& 911126495522/¡ÉÉ0; ðÉ"É-91.1126495523

([www.irade.org](http://www.irade.org))



असीमित ऊर्जा, अपरिमित संभावनाएं  
°ü®±É <±ÉC] ®; ðEò, ÉxÉ EòÉ®(ÉÉ®), ÉxÉ †±É.  
(¡ÉÉ®±É °É®EòÉ®ü EòÉ = (ÉGò"É )

É±SÉÉ<VÉ0 ¡ÉhÉÉ±É0 EòÉ "ÉÉ®ÉÉEòÉ  
±ÉÉMÉÉ<QÉÉÉÉ (É®ü†®QÉÉÉ]0 (+°É"É)



Eò xÉáÉh"É "Éá  
bÉ. Eò. Eò. MÉÉá"É±É  
¡ÉÉáV"ÉÉá¡É (ÉÉ®ÜJÉ

¡0"É Eò °Én0"É  
É0 VÉ0. B"É. n0"É  
SÉÁÉÉ0 ±ÉC MÉÉá±É  
MÉ0"0ÉÉ ±ÉVÉÉVÉ

<®übä BE00E0É +xÉ0ÉMÉÉÉ B ÉA†ÉÉÉ°É EòÉ®QÉÉ<Ç

†nù 28 ¡0"É®0, 2007  
°É0-50, Uóáj0 É°É/±®±ÉÉÉ0, B†, É°ÉxÉ MÉá°É †É±ÉVÉ EòÉ¡ {±ÉC°É,  
JÉáÉMÉÉÁÉ, xÉ<Ç†nù±É0-1100045,  
¡ÉÉ®±É, n0"QÉÉ"É& 911126495522/¡±É; ðC°É-911126495523







- (xi) ]ñé±é 11 : NÉÉÆ "Éà †É±ÖÉ + É°É®ÑÉxÉÉ
- (xii) ]ñé±é 12 : ÉàSÉÉ<VÉÖ Eòð °ÉÉ°aÉÉ
- (xiii) ]ñé±é 13 : "ÉÖ]®ÖEò®ñÉ EòÉ |ÉÉÉVÉÉxÉ
- (xiv) ]ñé±é 14 : †É±ÖÉÖEò®ñÉ |ÉÉÉhÉ{ÉjÉ-ÉàSÉÉ<VÉÖ
- (xv) ]ñé±é 15 : °ÉÖÉ½ñÉ °ÉÖÉVÉÉ
- (xvi) ]ñé±é 16 : =ÉÉÉÉhÉ+Éà Eòð |É±iÉ±GòaÉÉ
- (xvii) ]ñé±é 17 : |ÉÉÉxÉ {É®u®ñÉ-ÖÉÉÉÉ {ÉÑÉÉaÉiÉ
- (xviii) ]ñé±é 18 : ÉàSÉÉ<VÉÖ EòÉ xÉÉÉÉÉ xÉÉÉÉÉ EòÉÉÑÉÉÉ®ñÉÉà Eòð °ÉÉ®aÉÉ

+!;É°ÉÖEñiÉ

" +°ÉÉ "Éá ÉáSÉÉ<VÉÖ ]ÉñÉÉ±ÉÖ EóÉ "ÉÜáÉÉÉÖxÉ " xÉÉÉÉÖ +v°É°ÉxÉ Eó°ÜxÉá Eä ±±ÉB †ÉkÉÖÉ  
 °É½°ÉiÉÉ nāÉá ½°ÉÖ ½°ÉÉ °ü°ÉÉ <±ÉÖ ]Ö;öEä,,ÉxÉ EóÉ°ÉÉÉ°É,ÉxÉ (¡ÉÉ°üÉ °É°EóÉ°ü EóÉ =(ÉGöÉ) Eä  
 ]É†iÉ +É;ÉÉ°Ö ½°É \* +É<Ç +É°ü B bÖ <Ç (<°übä) ]ÖÉ EóÉá ]ÉÉiÉ†ÉÉÖ °ÉSÉxÉÉ BÉojÉ Eó°Üá "Éá "Éññü  
 Eó°Üá Eä ±±ÉB ½°ÉÉ †É†ÖÉ †É;ÉÉMÉ, +°ÉÉ Eä EöÉ°ÉÉÉ°ÉÉÉ Eä ]É†iÉ ]ÉÖ +É;ÉÉ°ü ]ÉÉÖ]ö Eó°üÉá ½°É \*  
 °ÉÉiÉ ½°É ½°ÉÉ +x°É +xÉÉÖ †É,ÉáÉYÉÉá EóÉá ]ÉÖ vÉx°ÉÉÉñü nāÉá ½°É †VÉxÉÉÖ †½°ÉÉÉ°É °ÉÖÉÉÉÉ BÉÁ  
 †ñü,ÉÉ†xÉñäÉ ½°ÉÉ°ü +v°É°ÉxÉ EóÉ °iÉ°ü †ÉxÉÉB °ÜÉxÉá "Éá EóÉ;ö "É½°É É(ÉñÉÇ ]Éá \* "









+AENEQÉ +É(ÉÜIÉ Eò) VEE @½p) †ÉtÓÉ Eò) "ÉÉÉÉ Eòá" aÉÉ íÉÉá 11 Eò ÉÜ ;òòò@ü oÉá aÉÉ MEEÁÉ/ò.].Ü. +É@ü Eò oÉ"ÉÜ½p oÉá VEEÁÉ VEEÁÉ SÉÉ½B \*

20. xÉ"ÉÜ JÉÉÉÉÁMÉEò @üVÉ"É JÉ"ÉÁÉÉ JÉtGò"ÉÉ Eò "ÉÉÉÉEòEò"nÉ Eò †±ÉB OÉÉ"ÉÜHÉ ÉáSÉÉ<†VÉ"ÉÉá ½pÉÜ B.B"É.<Ç"ÉÜ. ÉáSÉÉ<VÉÜ †ÉÉ±ÉMÉ ]Ü"É (Bj.ò."ÉÜ.].Ü.) †ÉÉÜ"ÉIÉ Eò"ÉÜÉá Eò †±ÉB JÉÉ<OÉ "ÉÉ]@ÉÜ(É"ÉÇ Eò) oÉáÉÉBÁÉ ±Éá @½p ½p \* oÉÉIÉ ½p) <oÉá ÉáSÉÉ<VÉÜ EòÉ"ÉÇ;†xÉ"ÉÉÉnÉ JÉ"ÉÁÉÉ JÉHÉÉ±ÉÜ Eò oÉÉIÉ JÉÜ VEEÁÉ VEE @½p ½p \* ÉIÉÇÉÉÉ +É"ÉIÉ B"ÉÁ Eò"É ÉÉá]Ü"É ÉÉ±Éá <±ÉÁÇ]ÉÜ †OÉò÷ Eò) íÉÜÉxÉÉ "Éá {ÉÜHÉÉ& BÉÜDEBIE EÜ,É±É +xÉÜ"ÉÉÉÁÉ B"ÉÁ ÉÉHÉIV"ÉÉÜ VEEò÷ "Éò÷ oÉ"ÉÉ"ÉÜ Eòá <A]±ÉVÉá]Ü VEEò÷"Éò÷ {ÉÉ"ÉÜ ±ÉÉ<xÉ/{ÉÉ"ÉÜ ±ÉÉ<xÉ Eò"ÉÜÉá,ÉxÉ †oÉ]ÜÉ Eò ÜÉ"É = {±É"É Eò"ÉÜÉÉ oÉ"ÉÉ"É ½p \* VEEò÷"Éò÷ {ÉÉ"ÉÜ ±ÉÉ<xÉ Eòá {ÉÉ"ÉÜOÉò÷xÉá]ÜÉÜ oÉÉÜ "Éá †ÉtÓÉ Eò) +É"É, aÉEoiÉÉ xÉ½p ½pÉÜÜ ½p †EoxiÉÜ EòÉ"ÉÇ Eò"ÉÜÉá Eò †±ÉB <oÉá ÉÉÜ±É{ÉÜÜ †ÉtÓÉ (oÉÉáÉ"ÉÜ aÉÉ aÉÜ{ÉÜ.B"É.) Eò) +É"É, aÉEoiÉÉ {ÉÜIÉÜ ½p \* "ÉÜ.(ÉÜ.B±É./ÉÜ.B±É."ÉÜ. JÉHÉÉ±ÉÜ Eò VÉ"ÉB <Ç"ÉáÉ oÉáÉÉ, +É<Ç {ÉÜ +ÉVÉÉ"ÉÜÉ ]Ü"ÉÜ;Ü"ÉÜ íÉIÉÉ bÉ]ÜÉ EoxÉÁÇ]Ü"É]Ü oÉ"ÉÉ"É ½p \* OÉÉ"ÉÜHÉ IÉáÉÉá "Éá ÉIÉÇÉÉÉ "Éá <oÉ JÉÉÉÉÁMÉEò oÉÜ"ÉVÉÉ Eò = {É"ÉÉMÉ Eò †±ÉB {É"ÉÉÜIÉ VÉÉÉ B"ÉÁ EòÉ,É±É xÉ½p ½pÉÜÉ Eò aÉÉ"ÉVÉÜHÜ MEEÁÉá "Éá ÉáSÉÉ<VÉÜ Eò †±ÉB oIÉ"ÉÜ oü{É oÉá BÉÜDEBIE aÉ"ÉOÉÉ"É Eò +É"ÉÜ ½pÉÜ †ÉtÓÉ †ÉIÉ"ÉHÉ oÉá oÉ"ÉÁVÉIÉ Eò"ÉÜÉá,ÉxÉ "ÉÜÜ †Eo"ÉÉ VEE oÉEoiÉÉ ½p \*

21. +É(ÉÜIÉ Eò) MEEÁÉÉKÉÉ "Éá oÉÜÉÉ"ÉÜ oÉÉ"ÉÉx"É oü{É oÉá oÉIÉÜ ÉáSÉÉ<VÉÜ + {ÉÉá"É aÉ"ÉOÉÉ"É EòÉ †É"ÉIÉÉ"ÉÜ Eò"ÉÜÉá Eòá <SU"ÉÜ IÉá \* =x½pÉá MEEÁÉá "Éá xÉ"Éá PÉ"ÉÜÜ íÉIÉÉ ÉÉHÉIV"ÉÉÜ B"ÉÁ +ÉÉÉÁMÉEò = {ÉIÉÉÁHÉ VÉÜÜÜxÉá Eò) +É"É, aÉEoiÉÉ "É½pPÉÜÉ Eò) \* <oÉá aÉ"É½pÉ"ÉÇ "ÉÉÉÉxÉá Eò †±ÉB =x½pÉá †ÉtÓÉ SÉÉ"ÉÜ Eò"É Eò"ÉÜÉá "Éá EòÉ;ÜÜ aÉÉMÉnÜxÉ †Eo"ÉÉ ½p \* +†VÉEoÉ"É MEEÁÉá "Éá +xÉ"ÉVÉBIE JÉ{ÉIÉ Eòá PÉ]ÜÉÜ"ÉÜ 5 +ÉÜ oÉá JÉÜ Eò"É Eò"ÉÜ †±É"ÉÉ MEEÁÉ ½p \* EòÉxÉMÉ- aÉ"ÉOÉÉ JÉÉ"ÉVÉÜÉ"ÉÉÉá Eò iÉ"ÉÜIÉ B"ÉÁ Eò"ÉMÉ"ÉÜ oÉ½pÉÉMÉ oÉá †ÉtÓÉ SÉÉ"ÉÜ Eòá oÉÉÉ{IÉ †Eo"ÉÉ VEE oÉEoiÉÉ ½p \* ±ÉMÉ;ÉMÉ oÉIÉÜ ÉáSÉÉ<VÉÜ "ÉÉxÉIÉá ½p †Eò aÉÉnÜ =x½p xÉ"Éá EoxÉÁÇ,ÉxÉ JÉnÜxÉ Eò"ÉÜÉá EòÉ {ÉÜÜ +†VÉEoÉ"É n"ÉÉ VEE"É íÉÉá "Éá †ÉtÓÉ SÉÉ"ÉÜ Eòá +É"ÉÜ +†VÉÜÜ JÉÉÉ"ÉÜ íÉÜÉÜ oÉá Eò"É Eò"ÉÜ oÉEoiÉá ½p \* SÉÉ"ÉÜ "Éá Eò"ÉÜ íÉIÉÉ JÉ"ÉÜ"É"Éá B"ÉÁ oüEoÉ"É]Üá {É"ÉÜ oÉ"É"É {É"ÉÜ v"ÉÉxÉ n"Éá oÉá †ÉtÓÉ +É(ÉÜIÉ Eò) MEEÁÉÉKÉÉ "Éá EòÉ;ÜÜ oÉÜÉÉ"ÉÜ ½p+É ½p \* <oÉÉÜ aÉÉ"ÉVÉÜHÜ +É(ÉÜIÉ Eò) Eò"ÉÜ Eò Eò"ÉHÉ †ÉtÓÉ Eò]ÜÜÉÜ B"ÉÁ +É(ÉÜIÉ "Éá aÉVÉÉ JÉIÉÉnÉ ½pÉÜÜ @½pÉÜ ½p \* <oÉ Eò"ÉHÉ +É(ÉÜIÉ Eò) MEEÁÉÉKÉÉ "Éá oÉÜÉÉ"ÉÜ Eò"ÉÜÉá Eò †±ÉB ÉáSÉÉ<†VÉ"ÉÉá Eò aÉÉMÉnÜxÉ Eò +±ÉÉÉÉ †ÉtÓÉ =i{ÉÉnÉ Eò) IÉ"ÉIÉÉ "Éá ÉÜ"É Eò"ÉÜÉ JÉÜ +É"É, aÉEÜ ½p \*



+<sup>o</sup>é'É "Éa B.B<sup>o</sup>E.<Ç<sup>o</sup>É. xÉa OÉÉ'ÉOHÉ †Ét<sup>o</sup>ÉOÉo<sup>o</sup>nhÉ EoÉ<sup>o</sup>ÉÇ BEo EoÉ<sup>o</sup>ÉÇÉÉ±ÉÉo +†É<sup>o</sup>É<sup>o</sup>ÉÉÉ Éo xÉaÉhÉ "Éa "ÉÉÇ 1966-67 "Éa „Éoü †Éo<sup>o</sup>ÉÉÉ \* +<sup>o</sup>é OÉÉ'ÉOHÉ †Ét<sup>o</sup>ÉOÉo<sup>o</sup>nhÉ EoÉ<sup>o</sup>ÉÇ Éo †É'ÉOÉ BEo "ÉO<sup>o</sup>É +†É<sup>o</sup>É<sup>o</sup>ÉÉÉ ½<sup>o</sup> \*

®É]O<sup>o</sup>É OÉÉ'ÉOHÉ †Ét<sup>o</sup>ÉOÉo<sup>o</sup>nhÉ xÉO<sup>o</sup>iÉ, 2004 iÉIÉÉ ®ÉV<sup>o</sup>É OÉÉ'ÉOHÉ †Ét<sup>o</sup>ÉOÉo<sup>o</sup>nhÉ xÉO<sup>o</sup>iÉ, 2005 EoÉ ±ÉI<sup>o</sup>É "ÉÉÇ 2007 iÉÉo OÉIÉO MÉÉ<sup>o</sup>ÉÉa EoÉ †Ét<sup>o</sup>ÉOÉo<sup>o</sup>nhÉ iÉIÉÉ "ÉÉÇ 2012 iÉÉo OÉIÉO +É'ÉÉ<sup>o</sup>ÉÉa "Éa †Ét<sup>o</sup>ÉÉ (É½<sup>o</sup>ÉÉxÉÉ ½<sup>o</sup> \*

2. MÉÉ<sup>o</sup>ÉÉa "Éa †Ét<sup>o</sup>ÉÉ †ÉiÉ<sup>o</sup>nhÉ

"

OÉÉ'ÉOHÉ †Ét<sup>o</sup>ÉOÉo<sup>o</sup>nhÉ iÉIÉÉ MÉÉ<sup>o</sup>ÉÉa Éo †Ét<sup>o</sup>ÉOÉo<sup>o</sup>nhÉ "Éa Uó]o-Uó]o ±ÉÉo÷ EoÉa ;oob÷ Eo<sup>o</sup>ÉÉÉ „ÉÉ†É±É ½<sup>o</sup>ÉÉÉ ½<sup>o</sup> VÉÉa †ÉÉO<sup>o</sup>ÉÉ±ÉÉo °üÉ OÉa †ÉJÉ<sup>o</sup>ü ½<sup>o</sup>B ½<sup>o</sup>Éa OÉEoiÉa ½<sup>o</sup>ÉÉÉ xÉ½<sup>o</sup> †ÉO<sup>o</sup> ;o±É<sup>o</sup>É°üÉ <OÉ'Éa +†ÉIÉIÉ ±ÉÉIÉ EoO iÉOÉxÉÉ "Éa +É<sup>o</sup>É<sup>o</sup>ÉÉxÉÉ ±ÉÉNÉIÉ +†VÉO ½<sup>o</sup>ÉaÉa EoO OÉÉÉÉxÉÉ ½<sup>o</sup>ÉaÉO ½<sup>o</sup> \* <OÉ EoÉ<sup>o</sup>nhÉ OÉÉ'É †Ét<sup>o</sup>ÉOÉo<sup>o</sup>nhÉ †ÉhÉÉ±ÉO Éo "ÉÉhÉV<sup>o</sup>ÉÉo †ÉSÉÉ±ÉxÉ EoO "ÉÉÉ½<sup>o</sup>É<sup>o</sup>oiÉÉ {É<sup>o</sup>ü OÉ'ÉÉ±É JÉCa ½<sup>o</sup>Éa MEB ½<sup>o</sup> \* OÉÉ'ÉOHÉ iÉgÉÉa "Éa É<sup>o</sup>ÉSÉÉ<Ç {É<sup>o</sup>É<sup>o</sup>É]o Éa EoÉa (†xÉ†,SÉIÉ n<sup>o</sup>ü {É<sup>o</sup>ü) +i<sup>o</sup>É<sup>o</sup>ÉÉ †<sup>o</sup>ÉÉÉ<sup>o</sup>ÉIÉO †Ét<sup>o</sup>ÉÉ EoO +É{ÉO<sup>o</sup>É iÉIÉÉ MÉÉ<sup>o</sup>ÉÉa "Éa PÉ<sup>o</sup>üÉü †É<sup>o</sup>ü xÉ½<sup>o</sup> ½<sup>o</sup>ÉaÉa {É<sup>o</sup>ü †ÉO †ÉiÉ<sup>o</sup>nhÉ †ÉhÉÉ±ÉO Éo †É<sup>o</sup>iÉÉ<sup>o</sup>ü Éo EoÉ<sup>o</sup>nhÉ †Ét<sup>o</sup>ÉÉ SÉÉ<sup>o</sup>ü/iÉIÉÉ Ég MÉ<Ç †VÉ<sup>o</sup>ÉÉo EoÉ<sup>o</sup>nhÉ +†VÉOÉ<sup>o</sup>ÉÉ ®ÉV<sup>o</sup>É †Ét<sup>o</sup>ÉÉ ÉÉoÇ †n<sup>o</sup>üÉÉ±ÉÉÉ ½<sup>o</sup>Éa MEB \* <OÉ EoÉ<sup>o</sup>nhÉ †Ét<sup>o</sup>ÉÉ +†VÉ†xÉ<sup>o</sup>É'É, 2003 Éo ±ÉÉMÉü ½<sup>o</sup>ÉaÉa Éo {É,SÉÉIÉ "ÉÉhÉV<sup>o</sup>ÉÉo °üÉ OÉa OÉÉ<sup>o</sup>É<sup>o</sup>É<sup>o</sup>É BEo OÉÉ'ÉOHÉ †Ét<sup>o</sup>ÉOÉo<sup>o</sup>nhÉ EoÉ<sup>o</sup>ÉÇ<sup>o</sup>É +É'É, "ÉÉo ½<sup>o</sup>Éa MÉ<sup>o</sup>ÉÉ C<sup>o</sup>ÉÉÉÉo =H +†VÉ†xÉ<sup>o</sup>É'É Éo ±ÉÉMÉü ½<sup>o</sup>ÉaÉa Éo ÉÉn<sup>o</sup>ü ®ÉV<sup>o</sup>É †Ét<sup>o</sup>ÉÉ ÉÉoÉÇ EoÉ {ÉhÉÉÉo<sup>o</sup>nhÉ Eo<sup>o</sup>ü †n<sup>o</sup>ÉÉ MÉ<sup>o</sup>ÉÉ +É<sup>o</sup>ü †ÉÉ<sup>o</sup>üÉ OÉ'ÉEoÉ<sup>o</sup>ü xÉa 2012 iÉÉo OÉIÉO PÉ<sup>o</sup>üÉa "Éa †ÉVÉ±ÉO (É½<sup>o</sup>ÉÉxÉa Éo †±ÉB BEo xÉO<sup>o</sup>iÉ EoO PÉÉaÉhÉÉ EoO ½<sup>o</sup> \* <OÉ xÉO<sup>o</sup>iÉ Éo ±ÉI<sup>o</sup>É ½<sup>o</sup>

- OÉIÉO MÉÉ<sup>o</sup>ÉÉa B Éa +<sup>o</sup>ÉÉÉÉ]o "ÉÉ±Éa °iÉÉxÉÉa "Éa 2007 iÉÉo †Ét<sup>o</sup>ÉÉ =†É±É±É Eo<sup>o</sup>ÉxÉÉ \*
- "ÉÉÇ +iÉÉÉÉ 2010 iÉÉo OÉIÉO PÉ<sup>o</sup>üÉa (OÉÉ'ÉOHÉ PÉ<sup>o</sup>üÉa OÉ'ÉaÉ) "Éa †Ét<sup>o</sup>ÉÉ EoO =†É±É±ÉIÉÉ \*
- n<sup>o</sup>ü OÉa n<sup>o</sup>ü 2012 iÉÉo MÉ<sup>o</sup>É<sup>o</sup>ÉO ®ÉV<sup>o</sup>ÉÉ OÉa xÉOSÉa Éo OÉIÉO ±ÉÉ<sup>o</sup>ÉÉa EoÉa †Ét<sup>o</sup>ÉÉ EoÉ<sup>o</sup>ÉC „ÉxÉ (xÉ&,ÉOÉo) \*

<OÉ †ÉÉoÉ<sup>o</sup>ü †ÉÉ<sup>o</sup>üÉ OÉ'ÉEoÉ<sup>o</sup>ü xÉa †ÉÉÉ,2005 "Éa ®ÉV<sup>o</sup>ÉÉ MÉÉ<sup>o</sup>ÉO OÉÉ'ÉOHÉ †Ét<sup>o</sup>ÉOÉo<sup>o</sup>nhÉ "ÉÉÉa/ÉxÉÉ (+É<sup>o</sup>üVÉO.VÉO.ÉO.ÉÉ<) „Éoü EoO +É<sup>o</sup>ü °ü<sup>o</sup>±É <±ÉC]o;ÉoÉa „ÉxÉ EoÉ<sup>o</sup>ÉÉÉa „ÉxÉ (+É<sup>o</sup>ü<Ç<sup>o</sup>ÉO.) EoÉa <OÉÉoO xÉÉo±É BVÉ<sup>o</sup>ÉO ÉxÉÉÉÉÉ \* +É<sup>o</sup>ü<Ç<sup>o</sup>ÉO. Éo †G<sup>o</sup>ÉÉÉxÉ<sup>o</sup>ÉÉ Éo +VÉOÉ OÉÉ'ÉOHÉ †Ét<sup>o</sup>ÉOÉo<sup>o</sup>nhÉ Éo VÉÉ<sup>o</sup> EoÉ<sup>o</sup>ÉÇ<sup>o</sup>É&-

- BEo ±ÉÉJÉ MÉÉ<sup>o</sup>ÉÉa B Éa BEo Eo<sup>o</sup>É<sup>o</sup>ÉC PÉ<sup>o</sup>üÉa EoÉ iÉ†<sup>o</sup>üÉ †Ét<sup>o</sup>ÉOÉo<sup>o</sup>nhÉ, +É<sup>o</sup>ü
- MÉÉ<sup>o</sup>ÉÉa Éo †±ÉB x<sup>o</sup>ÉNÉIÉ'É +É'É, "ÉEoiÉÉ EoÉ<sup>o</sup>ÉÇ<sup>o</sup>É

Εοῖα + ἐϋνέο.νέο. ἐο. ἐέ<ç "ἐα + ἐέε τῆεε μέεε ιέεεο μέεεεα "ἐα + ἐέτθέ + ἐοῦπεσέεε + ἐεοῦείε  
Εοῖο νέε οἔεα \*

+ ἐέτθέ "ἐεεεεεε, ιέεῦέ οἔεοῦεῦεῦεῦεῦεῦεῦε μέεεε "ἐα + ἐέτθέ + ἐοῦπεσέεε Εοῖε τῆεεεε Εοῖεεε Εοῖε + ἐεβ  
+ ἐῦ<ç οἔο Εοῖο νέεεε + ἐῦνέο.νέο. ἐο. ἐέ<ç Εοῖο + ἀέεεεε εῦνέεε Εοῖα οἔεεεεε + χέεεεε τῆεεε \* <ε  
+ χέεεεε Εοῖε = (ἐεεεεε τῆεεεεεε Εοῖο οἔεεεεε Εοῖε + ἐεεε "ἐοῦε ὕεε οἔεεεεε μέεεεεε

(Εο) |ἐίεεεο εῦεεεο "ἐα Εοῖε οἔε Εοῖε 33/11 Εοῖο ἐο (ἀέε 66/11 Εοῖο ἐο) Εοῖο ΒΕο = (ἐ-Εαχρ  
Εοῖο οἔεεε οἔεεεεεε + ἐέτθέ + ἐίεῦεε εῦεεεεεε (+ἐῦ<ç bθ.εῖο)

(Jε) |ἐίεεεο μέεεε/εῦεε 1/2 οἔεεε "ἐα Εοῖε οἔε Εοῖε ΒΕο + ἐίεῦεε Jεε; οἔεεε Εοῖο οἔεεε οἔεεε  
+ ἐέτθέ Εοῖοεεε + ἐοῦπεσέεε

(Mε) + ἐεεεεεε + ἐίεεῦεε + ἐέτθέ = ι(έεεεεε |έηεεεε, νέεεεε εοεεεε + (εῦοἔε "εῦεεεεεε ἀέε εῦεεεεεε  
|έεεεεε εῦεεεε 1/2 \*

Μέεεε Εοῖο + ἐέτθέ + ἐίεῦεε Εοῖεεε Εοῖεεε οἔεεεεε + ἐοῦπεσέεε |έεεεε + ἐεεε, ἀεοἔεε 1/2  
+ ἐῦ + ἐϋνέο.νέο. ἐο. ἐέ<ç Εοῖεεεεε Εοῖε = εῦεεεε μέεεεεα "ἐα εῦεεεε οἔεεεεε εῦεεεεεε 1/2 \* <οἔ  
|έεεεεε <οἔεεε = εῦεεεε μέεεεεα "ἐα + ἐίεεεο μέεεεεεεε <οἔεεε |έεεεεε "εῦεε Εοῖοεεε 1/2 ιέεεεο ἀεεεεε  
έεεεεεεεε εῦεεεε οἔεεεεεεεε εῦεεεε οἔεεεε \* οἔεεεε + ἐέτθέ + ἐοῦπεσέεεε τῆεεεεε Εοῖε = εῦεεεε 1/2

- οἔεεεεεε + ἐεεεεεε
- Εεεεε Εοῖο + ἐεεε εῦεεεεεε
- εῦεεεε = τῆεεεε Εοῖα εῦεεεεε
- +, ἐίεε Βεεεεεεεεεε |έεεεεεεεε Εοῖα οἔεεεεεεεεε
- οἔεεεεεεεεε Εοῖα |έεεεεεεεεε
- Εοῖα εεεεεεεεεε Βεεεεεεεεεε = ι(έεεεεε Εοῖε οἔεεεεεεεεε
- εῦεεεεεεεεεε
- μέεεεεεεεεε + ἐεεεεεεεεε
- (εεεεε νέεεε Εοῖο οἔεεεεεεεεε

Μέεεεεε Εοῖο ιέεεεεε Βεεεεεεεεεε Εοῖο + ἐεεεεε + ἐεεε Εοῖο τῆεεεεεεεεεε + ἐεεε, ἀεεεε 1/2 ιέεεεεε = (εεεεεε  
+ ἐίεεεε Εοῖεεεεε Εοῖα μέεεεεε |έεεεεε Εοῖο νέεεεε οἔεεεε \* ἀεεεεεεεεεεεεεε εῦεεεεεεεεεε εῦεεεεεεεεεεεεεε εῦεεεεεεεεεεεεεε 1/2



B1x]q]o Eo ]o:=EEEO Eo +AEMEQE tEo°EO Ieje "Ea +(ExEa =i{EEru B'EAE oEaEE +Ea Eoe tE{EhExE Eo°wEa Eo t±EB +x°E „EiH iEE{iE B1x]q]o EoD „EiH Eoe iEaEEAE Eo°u oEaE \* <°EEo +AEMEQE "Eo°aE B1x]q]o uE°E iEE°E°u tE°E"EEa B'EAE iEtGo°EE+Ea Eoe =E°EEAE iEo „EEt'E±E 1/2p \* oEaEE B'EAE oEo°EVEEBA „EoEo, °E°E±]o aEE +x°E =tSEiE "Eo-E°VEa Eo °EnuEa "Eo°aE B1x]q]o uE°E =E±E°VE Eo°E<E VEEiEo 1/2p \*

B.B°E.<E°Eo. xEa E°EM±E {EE<A]o {EE°E°u oE{±EE°E °EoD'E "Ea "BVeaj]o " xEE'E °Ea EoSSE<VEo iEhEE±Eo „Eo°u EoD \* +E°E°u "Eo°aE +tE°E°EAE (EEthEIV°EEo), B.B°E.<E°Eo. uE°E°u tnu 3.11.2004 EoEa "Eo°aE Eoe°E{EE±EEO +tVEEoE°E°Ea iEiEE B.B°E.<E°Eo. Eo <±EAC]Eo±E °EiEo±E Eo °EIV°E +tE°E°EAE+Ea EoEa VEE°Eo {E±°E°EjE "Ea °EoD'E Eoe xEE'E " BVeaj]o Eo VE°E°B oEE°EoE iEjeEa "Ea °EIV°E °E°E°E°E " °E°E ME°E \* =H °EoD'E EoEa tnu 16.10.04 Eo °E°Eo±E °E°E°E 19 uE°E B.B°E.<E°Eo. xEa +xE°E°E°E iEnuXE tEo°EE\*

3.2 E°EM±E {EE<A]o oE{±EE°E °EoD'E (B°E.(Eo.(Eo.B°E) Eo t±EB BVeaj]oEoSSE<VEo tE°E°E Eo°Ea Eo ±EEiEa

B.B°E.<E°Eo. Eo oI]EoEhE °Ea E°EM±E {EE<A]o oE{±EE°E °EoD'E (B°E.(Eo.(Eo.B°E.) EoEa ±EEMEU Eo°Ea Eo t±EB BVeaj]oEoSSE<VEo □ iEhEE±Eo „Eo°u EoD ME<E iEEtEo tE°E°E±E°EjEiE iEEiEoEo +E°E°E°u {E°E°u =EiEEAHE+Ea EoD °E°E°E°u °E°E°E]o +E°E°u +tVEEo °EIV°E °E°E°E°E 1/2p oEEo

- =EiEEAHE+Ea EoEa =xEo MEAE "Ea "EEV°Ehu BVeaj]o °Ea °E°E°E Eo°E°E iEE \* =EiEEAHE+Ea EoEa iE°EiEEXE Eo°Ea Eo t±EB °E°E°E°u i°EiEe aE]o±E]o Eoe°E°E°E°Ea (30 tEo°Eo iEEo) "Ea xE1/2p VEE°E°u °E°E°E Eo°E nE°E iE°E Eo°E°Eo {EciEo iEo \*
- 30 tnuE "Ea tE±E iEE°E°u Eo°Ea iEiEE °E°E°E {E°E tE±EEa Eo tEiE°hE °Ea "Eo]°E °E°E°E/tE±E°E "Ea Eoejod iE°E°E +E ME<E \*
- }°EIV°E Eoe±E °EaEE iEiEE +E{E°EiE iE°E °E1/2p±E Eo°Ea VEE°Ea Eoe°E°E Eo t±EB °EjEa BVeaj]o t nE°E°E°Ea {E°E°u =E±E°VE iEE \*
- °E°E°E°E°u °EIV°E 1/2p±E +E°E°u aE]o±E]o EoD iE°E°E°E "Ea °EjEa BVeaj]o t +E°E°u =EiEEAHE+Ea Eo °E°E°E Eoejod +SU°E iEE±E°EaE iEE\*

3.3 BVeaj]oEoSSE<VEo Eo °E°E°E Eo t±EB B.B°E.<E°Eo. EoD B°E.(Eo.(Eo. B°E °EoD'E

B°E.(Eo.(Eo.B°E °EoD'E "Ea B.B°E.<E°Eo. °EiEE°E°E BVeaj]o EoEa tE±E°E iEiEE MEAE aEE MEAE°Ea EoEa tEiE°hE ]°EjodEiE°E°u Eo VE°E°Ea +E{E°EiE EoD ME<E tE°E°E Eo t±EB °EIV°E °E°E°E°E Eo°Ea EoD {E°E°u tVE°E°E°E Eo °EiE°E EoSSE<VEo Eo °E°E "Ea tE°E°E Eo°E°E 1/2p <°EEo t±EB tEiE°hE ]°EjodEiE°E°u Eo B±E.]o. °EE<b: "Ea BEo "Eo]°E°u ±EMEE 1/2p±E 1/2p VEE°E °EjEa BVeaj]o t EoEa +E{E°EiE EoD ME<E tE°E°E°E EoD "EEjEE Eoe

+ÉEo±ÉxÉ Eo<sup>®</sup>úíÉÉ ½þ +É<sup>®</sup>ú áÉ½þ °jÉÁ BVÉÁ] ò † Eò Eo<sup>®</sup>ÉD,ÉxÉ EoÉÁ EoÉ] áÉÁ Eò áÉÉg B.B<sup>®</sup>É.<Ç=ÉD. EoÉÁ ]ÉOÉíÉÉxÉ †Eo<sup>®</sup>ÉÁ VÉÉxÉÁ ÉÉ±ÉÁ <sup>®</sup>úVÉ<sup>®</sup>É EoÉ +ÉVÉÉ<sup>®</sup>ú-ÉxÉíÉÉ ½þ \*

3.3.1 B<sup>®</sup>É.(ÉD).(ÉD).B<sup>®</sup>É Eò +ÁÉMÉQÉ bð. ]ð.+É<sup>®</sup>ú Eò SÉ<sup>®</sup>ÉxÉ ½þÉD "ÉÉxÉnD:-

B<sup>®</sup>É.(ÉD).(ÉD).B<sup>®</sup>É. °Eo<sup>®</sup>É EoÉÁ †xÉ<sup>®</sup> xÉ±ÉÉjÉíÉ "ÉÉxÉnDÉÁ Eò +ÁÉMÉQÉ SÉOxÉnó †ÉíÉ<sup>®</sup>úñÉ ]ðÉ; òÉ<sup>®</sup>ú {É<sup>®</sup>ú ±ÉÉMÉU †Eo<sup>®</sup>ÉÉ MÉ<sup>®</sup>ÉÉ&

- OÉÉ<sup>®</sup>ÉOñÉ íÉÁÉÉÁ Eò †ÉíÉ<sup>®</sup>úñÉ ]ðÉ; òÉ<sup>®</sup>ú VÉÉÁ †Eo<sup>®</sup>ÉD xÉMÉ<sup>®</sup>úÉÉ±ÉÉEoÉ<sup>®</sup> áÉÉ „É½þ<sup>®</sup>ú oÉ<sup>®</sup>ÉíÉÉ "ÉÁ „ÉÉ<sup>®</sup>É±É xÉ½þ íÉÁ =x½þ <xÉ<sup>®</sup>ÉÁ „ÉÉ<sup>®</sup>É±É †Eo<sup>®</sup>ÉÉ MÉ<sup>®</sup>ÉÉ
- +É<sup>®</sup>úÉÉ "ÉÁ 100 Eò ÉD B +ÉEo<sup>®</sup>ú íÉEo Eò ]ðÉ; òÉíÉ<sup>®</sup>ú EoÉÁ „ÉÉ<sup>®</sup>É±É †Eo<sup>®</sup>ÉÉ MÉ<sup>®</sup>ÉÉ †VÉ<sup>®</sup>ÉÁ +ÉÉ áÉgÉEo<sup>®</sup>ú 250 Eò ÉD B Eo<sup>®</sup>ú †nóÉÉ MÉ<sup>®</sup>ÉÉ ½þ \*
- B<sup>®</sup>É.(ÉD).(ÉD).B<sup>®</sup>É. "ÉÁ Eò É±É B<sup>®</sup>ÉÁ ½þ †ÉíÉ<sup>®</sup>úñÉ ]ðÉ; òÉ<sup>®</sup>ú „ÉÉ<sup>®</sup>É±É ½þ VÉ½þÁ<sup>®</sup> oÉÁÉÁVÉíÉ ]ÉÉ<sup>®</sup>ú EoÉ Eo<sup>®</sup>É ÉÁ Eo<sup>®</sup>É 80+ÉÉ PÉ<sup>®</sup>úÉU ]ÉÉ<sup>®</sup>ú ½þ \*
- †; ò±É½þ±É OÉÉ<sup>®</sup>ÉOñÉ íÉÁÉÉÁ "ÉÁ ]Éí<sup>®</sup>ÉÉEo ; ò±Éb:-oÉÉb:-ÉOúVÉxÉ "ÉÁ Eo<sup>®</sup>±É †ÉíÉ<sup>®</sup>úñÉ ]ðÉ; òÉ<sup>®</sup>ú EoÉ Eò É±É 25+ÉÉ °Eo<sup>®</sup>É "ÉÁ „ÉÉ<sup>®</sup>É±É ½þ \*

3.3.2 BVÉÁ] ðÉÁ SÉÉ<VÉD Eò †±ÉB SÉ<sup>®</sup>ÉxÉ °ÉÁÉÉD "ÉÉxÉnD:-

B<sup>®</sup>É.(ÉD).(ÉD).B<sup>®</sup>É Eò †±ÉB BVÉÁ] ðÁ BVÉÁ] oÉÁÉÁ EoÉ SÉ<sup>®</sup>ÉxÉ †xÉ<sup>®</sup> xÉ±ÉÉjÉíÉ "ÉÉxÉnDÉÁ Eò +ÉVÉÉ<sup>®</sup>ú {É<sup>®</sup>ú †Eo<sup>®</sup>ÉÉ MÉ<sup>®</sup>ÉÉ ½þ

B.B<sup>®</sup>É.<Ç=ÉD. Eò ÉÁ SÉÉ<VÉD Eò °úÉÉ "ÉÁ Eo<sup>®</sup>ÉÇ Eo<sup>®</sup>úÉÁ ÉÉ±ÉÁ BVÉÁ] ò †xÉ<sup>®</sup> xÉ±ÉÉjÉíÉ ½þ<sup>®</sup> oÉEoíÉÁ ½þ

- =(É;ÉÉÁ-ÉÉ °ÉRÉ
- MÉ<sup>®</sup>ú oÉ<sup>®</sup>ÉoÉ<sup>®</sup> °ÉÁÉ` áÉ (BxÉ.VÉD.+ÉÁ)
- OÉÉ<sup>®</sup>É †xÉEo<sup>®</sup>É (ÉÁÉÉÁÉíÉ áÉÉ OÉÉ<sup>®</sup>É °É½ÉEo<sup>®</sup>úíÉÉ)
- EoÉÁ<Ç<sup>®</sup> áÉÉH
  - °ÉÉÁÉÉ<]ð Eò °úÉÉ "ÉÁ {ÉVÉDÉbíÉ =(É;ÉÉÁ-ÉÉ °ÉRÉÉÁ EoÉÁ ]ÉÉíÉ<sup>®</sup>ÉÉEoíÉÉ nD VÉÉíÉD ½þ<sup>®</sup>
  - SÉ<sup>®</sup>ÉxÉ íÉ<sup>®</sup>ÉíÉÉ íÉíÉÉ " {É½þ<sup>®</sup>ÉÁ +É+ÉÁ {É½þ<sup>®</sup>ÉÁ {ÉÉ+ÉÁ " +ÉVÉÉ<sup>®</sup>ú {É<sup>®</sup>ú †Eo<sup>®</sup>ÉÉ VÉÉíÉÉ ½þ \*
  - ]ÉíÉÉ °ÉÉb:-ÉOúVÉxÉ BVÉÁ] oÉÁÉÁ EoD °ÉÁÁÉÉ {É½þ<sup>®</sup>ÉÁ SÉ<sup>®</sup>úñÉ "ÉÁ nDÉ (10) íÉEo °ÉO<sup>®</sup>ÉíÉÉ ½þ \*

3.3.3 BVÉÁ] ðÉÁ SÉÉ<VÉD EoD †xÉ<sup>®</sup>ÉOíH °ÉÁÉÉD ]ÉÉGo<sup>®</sup>ÉÉ

BVÉÁ] ðÁ EoD †xÉ<sup>®</sup>ÉOíH ]ÉÉGo<sup>®</sup>ÉÉ "ÉÁ „ÉÉ<sup>®</sup>É±É ½þ







+ÉaB'É. "Éa °É;ÉD ΜΕΛΛΕΑ Β'ΕΑ +É ΤΕ°ΕΕΑ Εδ †É†;ÉxxÉ ΠÉ]Εοά ΕοÉ °Ε'°Ε ±ΕΕΜΕΙÉ +xÉ°ΕΕxÉ, ΜΕ®; †É†°ΕΕΕ®;ΜΕ ΜΕΛΛΕΑ Β'ΕΑ 2001 ΕοD VÉxÉΜΗxÉxÉ Εδ +xÉ°ΕΕ®;†É†°Ε ΕοD {É½ΒÉ ΤΕ±Éα +É ΤΕ°Ε „ÉÉ†'É±É ΙÉα \*

4.3 ΕΑΣΕΕ<VÉD

+ÉaB'É. "Éa Εο½β ΜΕαΕΕ ½β " ΕΑΣΕΕ<†VÉαΕΕα Εδ VÉ†®B ΟΕΕ'ΕDΗÉ †ÉΙÉ®ΜΕ ΕοÉ ΙÉ-ΕΜΕxÉ †ΕοαΕΕ VΕΕαΕΜΕΕ VΕΕα ΒxÉ.VÉD.+Éa, =(É;ΕΕαΗÉ °ΕΡΕ, †xÉΜΕ'É αΕΕ †xÉVÉD =τ'ÉD ½βα °ΕΕοιÉα ½β ΙΕΙΕΕ <°Ε'Éα {ΕΜΕΕ°ΕΙΕD °ΕΡ ΙΕΕxÉΕα Εοά ΙÉD VΕΕαΕΕ VΕΕαΕΜΕΕ \* " ΕΑΣΕΕ<VÉD ΙÉ-ΕΜΕ ;D®;Εδ Εδ +±ΕΕ ΤΕ αΕΕ <°Εα „ÉÉ†'É±É Εο®;ΙÉα ½β + ΙΕ ΤΕ †ÉΙÉ®ΜΕ ]®Ε; °Ε'Ε®;Εοά „ÉÉ†'É±É Εο®;ΙÉα ½β †ΕοαΕΕ VΕΕ °ΕΕοιÉΕ ½β \*

4.4 ®;VÉ°Ε xÉ®Ε®ΙΕΕ

+ÉaB'É. "Éa Εο½β ΜΕαΕΕ †ΕD =(É;ΕΕαΗÉ +xÉ°ΕΕΙÉ ΙΕΙΕΕ 'ΕΙΕÇΕΕxÉ =(É;ΕΕαΗÉ ]®;Εδ B'ΕΑ °ΕΑΕΕ†'ΕΙÉ ΙΕΕ®;Εδ +ÉVΕΕ®; {®;Ε ΕΑΣΕΕ<VÉD ΕοD ΤΕ†ΗΕ†VαΕΕD 'αΕ'½βαΕ°ΕΕ °Ε®;xÉ„SÉΙÉ Εο®;xÉα Εδ {É„SÉΕΙÉ ΕΑΣΕΕ<VÉD Εδ †±ÉB ΙΕΕxÉD +É(ΕD;ΙÉ ]®;Εδ (αΕD.B°Ε.]®.) †xÉVΕΕ®;ΙΕ ΕοD VΕΕαΕΜΕD \*

VÉ½βα ΙÉD 'αΕ'½βαΕÇ ½βα '½βα αΕD.B°Ε.]® †xÉVΕΕ®;ΙΕ Εο®;xÉα Εδ †±ÉB αΕαΕD +É'ΕΑ;ΙΕ ΕοD VΕΕ °ΕΕοιÉD ½β \* ®;VαΕ α[®;†±É]®ΕΕα υΕ®;®;VαΕ †É†°Ε †É†xÉαΕΕ'ÉΕD +ÉαΕΕΜΕ (B°Ε.<Ç+É®;ΕD.) Εοά °ΕSÉxÉΕ nαÉ °Ε'ÉαΕ αΕD.B°Ε.]®. ΕοD °ΕSÉxÉΕ +É„αΕ nD VΕΕαΕΜΕD \*

4.5 ΕαD®Ε °ΕΕ'ÉVÉ†xÉΕD ΙÉαÉ =(ÉG®'ΕΕα ΕοD °ΕΑΕΕΒΑ

{É†®;ΕΕαVÉxÉ ΙÉ-ΕΜΕxÉ †É„ÉαΕΙΕΕ Β'ΕΑ ΙΕ'ΕΙΕΕ Εδ "ΕαVÉVÉ®;®;VαΕΕα Εοά ΒxÉ.]®.(ÉD.°ΕD., {ÉÉ'®;†DÉb; ΒxÉ.BSÉ.(ÉD.°ΕD. Β'ΕΑ bD.ÉD.°ΕD. Εδ °ΕαΕΕ+Éα ΕοD {Éα,ÉΕD„É ΕοD ΜΕ<Ç ½β \* +É®;Ε<Ç°ΕD. xÉα <xÉ ΕαD®Ε °ΕΕ'ÉVÉ†xÉΕD ΙÉαÉ =(ÉG®'ΕΕα Εδ °ΕΕΙÉ ΒΕD °Ε'ΕZΕΕαΕΕ VΕΕ{ÉxÉ {É®;½β;ΙΕΕΙÉ®;†ΕD® ½β \*

5.0 +É®;Ε<Ç°ΕD. Εδ †n;ΕΕ †xÉn;É

+É®;Ε<Ç°ΕD. †n;ΕΕ†xÉn;ΕΕα ΕοÉ "ÉDαΕ =qα,αΕ †xÉ'xÉ†±É†;ΕΙÉ {É½βΕD+Éα Εοά vαΕΕxÉ "Éα ®;VÉΙÉα ½β ΕΑΣΕΕ<†VÉαΕΕα Εδ SÉαΕxÉ "Éα 'Érnnu Εο®;xÉΕ ½β

- (Eo) ΕΑΣΕΕ<VÉD ΕοαΕ ½βα °ΕΕοιÉΕ ½β ?
- (JÉ) ΕΑΣΕΕ<VÉD ΕοD xαΕΝΕΙ'É ΙΕΕoxÉΕD/†ÉKÉD®Ε †É„ÉαVÉYΙΕΕ CαΕΕ ½βΜΕD ?
- (ME) ΕΑΣΕΕ<VÉD ΕοÉ SÉαΕxÉ †ΕD°Ε ΙΕΕD®;†ΕDαΕΕ VΕΕαΕΜΕΕ ?













ΕΑΣΣΕ<VΕΘ ΕΘ Τ±ΕΒ ]ΕΑ°ΕΕ½ΧΕ °ΕΑΡΘΕΧΕΕ ½Π

- 10+Εε {ΕΕ°ΑΙΕΗΕ Β'ΕΑ Τ'ΕΙΕ°ΗΕ ½ΠΧΕ Εοΐα Uδ< Εο°ύ Τ±ΕΕ ΕοΔ ΜΕ<Ç °ΑΤ,,Ε {Ε°ύ 15+Εε (°Ε½Π °ΑΝΕ°Ε °ΕΑΕ½ΠΗΕ °Εα °ΕΑΕΑΝΕΙΕ ΧΕ½Π ½Π \*)

+Ε°ΑΕ "Εα `Εα 1 Ε'ΕÇ ΕΘ Τ±ΕΒ ΤηΘΕΑ VΕΕΙΕΑ ½Π \* ]ΕΤΙΕ;ΕΘΙΕ-VΕ'ΕΕ ΕΘ °ύ{Ε "Εα ΕΕΘ ΜΕΕΑ]Θ ΕΘ Χ°ΕΑΝΕΙΕ"Ε °ΕΘ'ΕΕ "ΕΕ±Εα ΠΕ°ύΕύ ]Θ°ύ ο {Ε°ύ ηΐα "Ε½ΠΧΕΑ ΕοΔ Τ±ΕΕ °ΑΤ,,Ε ±ΕΘ VΕΕΙΕΘ ½Π \*

ΕαΠΟΡΕ Τ'Ε-Τ'ΘΕ "ΕΓΕΘ "ΕΕΧΕΧΕ°Ε ,ΕΘ °ΕΘ,ΕΘ±Ε ΕΘ'ΕΕ°ύΕ,,Εηα ΧΕΑ +°Ε'Ε "Εα +SUD ΤΧΕ'Ι(ΕΕηΜΕ Εο°ΑΕΑ "ΕΕ±Εα BVΕΑΡΕΘ/ΕΑΣΣΕ<VΕΘ ΕοΕ +Τ'ΕΧΕΕΗΜΕ ΤΕοΑΕΕ ΙΕΕ +Ε°ύ 22 "Ε<Ç 2006 Εοΐα ΧΕ<Ç Τηα±ΕΘ "Εα +Ε°ύ.VΕΘ.VΕΘ.ΕΘ.ΕΕ<Ç ΕΘ +ΑΕΜΕQΕ ΕΑΣΣΕ<VΕΘ {Ε°ύ °Α' ]Θ°Ε ΕοΕ°ΕÇο"Ε ,,ΕΘύ Εο°ΑΕΑ ΕΘ ηΘΕ°ΧΕ ΤΧΕ"ΧΕΤ±ΕΤ]ΕΙΕ ΕΑΣΣΕ<VΕΘ Εοΐα "ΕΕΧ°ΕΙΕΕ ]ΕΘ ]ΕηΘΧΕ ΕοΔ ΜΕ<Ç

1. ,ΕΘ {ΕΧΧΕΕ ηΘ°Ε, ΕΑΣΣΕ<VΕΘ, °ΕΥB.<ÇbΘ.°ΕΘ.B±Ε
2. ,ΕΘ ΧΕΘύ±Ε <°±ΕΕ"Ε ΕΑΣΣΕ<VΕΘ, °ΕΘ.B.<ÇbΘ.°ΕΘ.B±Ε
3. ,ΕΘ ΕΘ'ΕΘύ "ΕΑΕΘ, ΕΑΣΣΕ<VΕΘ, B±Ε.B.<ÇbΘ.°ΕΘ.B±Ε

+°Ε'Ε "Εα ΕΑΣΣΕ<VΕΘ ]ΕΗΕ±ΕΘ ΕοΕ °Ε"ΕΘΕ +ΕΕΘ±ΕΧΕ Εο°ύΕΑ ½ΠB °Ε½Π ΕοΔ½Π VΕΕ °ΕΕοιΕΕ ½Π Εο&

- BVΕΑ]Θ/ΕΑΣΣΕ<VΕΘ ΕΘ Τ'ΕΕοΕ°Ε ΕΘ Τ±ΕΒ +°Ε'Ε "Εα Τ'ΕΙΕ°ΗΕ ]ΑΕ;οΕ"Ε°ύ °ΙΕ°ύ {Ε°ύ Ε°ΕΜΕ±Ε {ΕΕΑ-]ο {ΕΕ"Ε°ύ °Ε{±ΕΕ°Ε {Ε-Τ'ΙΕ +{ΕΧΕΕ°ΕΘ VΕΕ °ΑΠ} ½Π \*
- <°Ε ]ΕΕοΕ°ύ ΕΑΣΣΕ<VΕΘ ]ΕΗΕ±ΕΘ bΘ.]Θ.+Ε°ύ {Ε°ύ +ΕVΕΕΤ°ύΕ ½Π ΧΕ ΤΕο °ΕΘΧΕ]ο ΕΘ °ύ{Ε "Εα ΜΕΕΑΕ {Ε°ύ \*
- ΕΑΣΣΕ<VΕΘ +Ε°ύ<Ç°ΕΘ. Τηυ,ΕΕΤΧΕηα;Ε ΕΘ "ΕΕηb±Ε-2 +Ε°ύ°ΕΘ (JLΕΑ) ΕΘ ΕΘ +ΑΕΜΕQΕ ΕοΕ°ΕÇοιΕ ½Π VΕ½ΠΑ ο]ΕΑ <ΧΕ{ΕΘ]ο >ΔVΕΕÇ Τ °ΕΘ]Θ±Ε]Θ Β'ΕΑ ΕΑΣΣΕ<VΕΘ ΕΑΡΘΕ ±ΕΧΕ-ηΜΕ ΕοΕ +ΕVΕΕ°ύ ½Π \*
- +°Ε'Ε "Εα <ΧΕ{ΕΘ]ο >ΔVΕΕÇ +ΕVΕΕΤ°ύΕ ΕΑΣΣΕ<VΕΘ "ΕΘ]Θ/Τ±Εb±Ε >ΔVΕΕÇ ΕΘ ]ΕΤΙΕ,,ΕΙΕ Τ½Π°ΕΑ ΕΘ °ύ{Ε "Εα ]ΕΑ°ΕΕ½ΧΕ ΕΘ +ΕVΕΕ°ύ {Ε°ύ ΕοΕ"Ε Εο°ύ °ΑΠ} ½Π \*
- <°Ε "ΕΕηb±Ε ΕοΔ "ΕΕηΗΙV°ΕΕο "°Ε"Ε½Π°ΕQΕΕ Τ°Ε-Τ ½ΠΧΕΕ ΕΕΕΘΔ ½Π \*
- ΜΕ°ύ-ΠΕ°ύΕύ ={Ε;ΕΕΑΗΕ+Εα ΕΘ Τ±Ε±ΕΑ ΕοΕ °ΕΑΕ½ΠΗΕ +;ΕΘ ]ΕΘ ]Ε°Θ ΙΕ°½Π °Εα ΕΑΣΣΕ<VΕΘ υΕ°ύ ΧΕ½Π ηα]ΕΕ VΕΕΙΕΕ ½Π \*

7.0 ÓÉ ÉABHÉ ½ÞÉÓMÉÁÉ EÓÉ SÁÉXÉ

12 VÉXÉ ÉÓ, 2007 EÓÁ "É½ÞÉÉÁÉÉÓ, +ÉÓÚ<ÇÓÉÓ., +ÉÓÚVÉÓ.VÉÓ.ÉÓ.ÉÉÁÉ EÓ ÓÉÉÉ +ÉÁÉÁVÉÉÉ ÉÉ EÓ "ÉÁ ÁÉ½Þ ÉÉÉÁÉÉ MÉÁÉ ÉÉÉ ÉÉÓ +ÓÉÉ EÓ ÉÉÁÉ<ÓÉÁÉ ÓÉÉÓ±É "ÉÁ B.ÁÉÁ 881 MÉÁÉ ½Þ VÉ½ÞÁ ÉÁÓÉÉ<VÉÓ JÉHÉÉ±ÉÓ EÓÉ +VÁÉÁÉXÉ EÓÓÁÉÁ EÓ ±ÁÉB ÓÉÉ±É ÓÉ ÉABHÉ ±ÉÓÁÉÉ VÉÉXÉÉ ½Þ \*

JÓ.+ÉÁ+ÉÓÚ +ÉÓÚ<ÇÓÉÓ XÉÁ +ÉÓÁÉ "ÉÁ 10+ÉÉ MÉÁÉÁÁ EÓÁ ÓÉÉ±É EÓ +ÁÉMÓÉÉ „ÉÉÉÉ±É EÓÓÁÉÁ EÓÁ EÓ½Þ" 12 VÉXÉ ÉÓ, 2007 EÓÁ +ÉÓÚ<ÇÓÉÓ "ÉÁ +ÉÁÉÁVÉÉÉ ÉÉ EÓ EÓ nÓÉÓXÉ ÁÉ½Þ ÁÉHÉÉÉÉ ±ÁÉÉÉ MÉÁÉÉ ÉÉÓ ÓÉÉ±É ÓÉ ÉABHÉ EÓ ±ÁÉB JÉÁÉÁÉÓ ÁVÉ±ÉÁ "ÉÁ ±ÁÉMÉ;ÉMÉ 30 MÉÁÉÁÁ EÓÁ „ÉÉÉÉ±É ±ÉÓÁÉÉ VÉÉB \*

30 MÉÁÉÁÁ EÓÁ VÁÉÉXÉ "ÉÁ ÓÚÉÁÉÁ ½Þ +ÓÉÉ EÓ ÉÉÁÉ<ÓÉÁÉ "ÉÁ B.B.ÓÉ.<ÇÓÉÓ. "ÉÓÁÉÉ±ÁÉ ÓÉÁ JÉÉÉ(ÉÉ MÉÁÉÁÁ EÓÓ ÓÉÓÉÓ "ÉÁ ÓÉÁ ÓÉÉ±É ÓÉ ÉABHÉ +ÉÁÉÁVÉÉÉ EÓÓÁÉÁ EÓ ±ÁÉB ÁÉÓÓÓÓÓÓÓÓ ÓÓÉ "ÉÁ MÉÁÉÁÁ EÓÉ SÁÉXÉ ±ÉÓÁÉÉ MÉÁÉÉ \* ÓÉÁÉ EÓ +É;ÉÉÉ É EÓ EÓÓÓÓ +ÉÓÁÉ "ÉÁ 16 MÉÁÉÁÁ EÓÁ SÉÓÉÉÓÓÚ JÉÉÓÁ;ÉÉÓ ±ÓÓÉÁÓ "ÉÁ „ÉÉÉÉ±É ±ÉÓÁÉÉ MÉÁÉÉ \* <ÓÉ ÁÉÉÓÍÉÉ "ÉÁ ÉÉÁÉ<ÓÉÁÉ, +ÓÉÉ "ÉÁ ÍÉJÉ ÓÉ ÉABHÉ EÓ ±ÁÉB +ÁÉÉÉ ÓÚÉ ÓÉÁ SÉÓÉÁ MEB ÓÉÉ±É MÉÁÉÁÁ EÓÓ ÓÉÓÉÓ ÓÉÁÉÓMÉÉÓ "ÉÁ nÓ MÉ<Ç ½Þ \* <ÓÉ JÉÉÓÓÓÓ 141 MÉÁÉÁÁ EÓÓ ÓÉÓÉÓ EÓÓ ÍÉÓÉXÉÉ "ÉÁ 16 MÉÁÉÁÁ "ÉÁ ÍÉJÉ ÓÉ ÉABHÉ EÓÓÁÉÉ MÉÁÉÉ, +ÍÉÉÉÉ ±ÁÉMÉ;ÉMÉ 20+ÉÉ MÉÁÉÁÁ EÓÁ ÓÉÉ±É ÍÉJÉ ÓÉ ÉABHÉ "ÉÁ „ÉÉÉÉ±É ±ÉÓÁÉÉ MÉÁÉÉ \*

8.0 ÍÉJÉ ÓÉ ÉABHÉ ÓÉÁÉÉ±ÁÉÉ EÓÓÁÉÁ EÓÓ ±ÁÉVÉ

16 VÉXÉ ÉÓ, 2007 EÓÁ ÓÚÓÉÉ <±ÉÓ JÓ;ÓEÓ,ÉXÉ EÓÓÓÓÓÓ,ÉXÉ ÓÉÁ +VÁÉÁÉXÉ EÓÓÓÁÉÁ EÓ ±ÁÉB "ÉÓÉ (ÉJÉ JÉÉÉ(ÉÉ ½Þ+É \* ÁÉ½Þ (ÉJÉ +ÉÓÚ<ÇÓÉÓ ÚÉÓÓ 16 VÉXÉ ÉÓ,2007 EÓÁ B.B.ÓÉ.<ÇÓÉÓ EÓ +VÁÉÉ EÓÁ ±ÁÉJÉÉ MÉÁÉÉ, ÁVÉÓÉ "ÉÁ EÓÓÓÓÓÓ,ÉXÉ XÉÁ =H +VÁÉÁÉXÉ +É<Ç+ÉÓÚB.BÓ.<Ç ÚÉÓÓ EÓÓÓÁÉÁ EÓÁ EÓ½Þ \* +VÁÉÉ B.B.ÓÉ.<ÇÓÉÓ. XÉÁ "ÉÓÁÉÉ±ÁÉÉ "ÉÁ ÍÉÍÉÉ ±ÁÉÉÓÓÓ ÓÉÉÓ±É "ÉÓÁÉÉ±ÁÉÉ "ÉÁ XÉÁÓ±É +ÁVÉÓÉÓÓÓÉÁ EÓÉ XÉÉÉ PÉÉÁÉÉÉ EÓÓÚ ÁÓÉÉÉ ½Þ \* +VÁÉÁÉXÉ EÓÉ JÓ.+ÉÁ+ÉÓÚ EÓÉ;ÓÓ "ÁÉÉ(ÉÉÓ ½Þ +ÉÓÚ <ÓÉ ÉÁ ÉÁÓÉÉ<VÉÓ JÉHÉÉ±ÉÓ EÓ EÓ „É±É B ÉÁ EÓÓÓÓÓÓÓ EÓÉÉ EÓVÉ ÓÉÁ ÓÉÁÁVÉÉÉ ÓÉ;ÉÓ JÉÉÓÓÓÓ EÓ "ÉÉÉ±ÉÁ „ÉÉÉÉ±É ½Þ \*

8.1 ÓÉ ÉABHÉ JÉÉÓÚÉÉ EÓÉ ÁXÉÓÚÉHÉ

+É<Ç+ÉÓÚB.BÓ.<Ç EÓÓ JÓÉ XÉÁ XÉÁÓ±É +ÁVÉÓÉÓÓÓÉÁ EÓ ÓÉÉÉ B.B.ÓÉ.<ÇÓÉÓ "ÉÓÁÉÉ±ÁÉÉ "ÉÁ MÉ½ÞMÉ SÉÓÉÉÉ EÓÓ ÍÉÍÉÉ ÉÉÁÉ<ÓÉÁÉ ÓÉÉÓ±É EÓ ÓÉÓ.<Ç+ÉÁ EÓ ÓÉÉÉÉ JÉÓ ±ÁÓÉÉÓÚ ±ÁÉÉ,ÉÇ ±ÉÓÁÉÉ \* B.ÓÉ.(ÉÓ.(ÉÓ.B.ÓÉ JÉHÉÉ±ÉÓ EÓ VÉÁÓÓÉÁ ÓÓVÁÉ "ÉÁ ÉÁÓÉÉ<VÉÓ JÉHÉÉ±ÉÓ EÓ EÓÉÉÉÓVÉÉ (ÉÓÚ JÉÉÉ(ÉÉ JÉÁÍÉ;ÓÓÁÉÉ ÓÉÁ MÉÁÉÁÁ "ÉÁ ÍÉJÉ

óé íáééhé Eó<sup>ó</sup>íáá "éá Eóé;óó "éninú †"é±éó \* "éú<sup>ó</sup>ééEóúé +v<sup>ó</sup>é<sup>ó</sup>ééé ééééé<óéééé óéíEó±é "éá SÉóéá MEB ±éMÉ;éMÉ 16 MEEÁééá "éá EáSéé<VÉó Jéhéé±éó Eá Eóé<sup>ó</sup>éEó<sup>ó</sup>éé {é<sup>ó</sup>ú t<sup>ó</sup>xé;é<sup>ó</sup>ú Eó<sup>ó</sup>MEE \* Iéjé óé íáééhé Eá n<sup>ó</sup>é<sup>ó</sup>íáé EáSéé<VÉó Jéhéé±éó Eá Eóé<sup>ó</sup>éEó<sup>ó</sup>éé óéá VÉóá †éí;éúúé †½éúéVÉé<sup>ó</sup>Eóéá óéá ;éó óééEó †Eó<sup>ó</sup>éé M<sup>ó</sup>ééé \* Iéjé óé íáééhé Eá n<sup>ó</sup>é<sup>ó</sup>íáé t<sup>ó</sup>xé"xéí±éíJéíé "éé"é±ééá {é<sup>ó</sup>ú óéSéééé Jéé{íé Eó<sup>ó</sup>íáá Eá †±éB íéééé<sup>ó</sup>ú Jé,,xéé"é±éó t<sup>ó</sup>xé"xéééóéé<sup>ó</sup>ú íéó

- <sup>ó</sup>úV<sup>ó</sup>éé "éá EáSéé<VÉó Jéhéé±éó Eóéá †Eó<sup>ó</sup>éé JéEóé<sup>ó</sup>ú ±ééMÉú †Eó<sup>ó</sup>éé VÉé<sup>ó</sup>éé +é<sup>ó</sup>ú EáSéé<†Vé<sup>ó</sup>ééá Eóó t<sup>ó</sup>xé<sup>ó</sup>éóH †Eó<sup>ó</sup>éé JéEóé<sup>ó</sup>ú Eóó VÉé<sup>ó</sup>éé ? C<sup>ó</sup>éé <xéEá SÉ<sup>ó</sup>éé Eá †±éB Jéí;é<sup>ó</sup>ééMíéé Eóéá +éúéé<sup>ó</sup>ú éúééééé VÉé óéEóíéé ½<sup>ó</sup> ?
- †Eó<sup>ó</sup>éé JéEóé<sup>ó</sup>ú Eóó EáSéé<VÉó Jéhéé±éó JéSéé±éééúéúé ½<sup>ó</sup> +é<sup>ó</sup>ú C<sup>ó</sup>éé áéá +é<sup>ó</sup>ú<ç<sup>ó</sup>éó/íéé<sup>ó</sup>úéé óé<sup>ó</sup>Eóé<sup>ó</sup>ú Eá t<sup>ó</sup>núééíáéM<sup>ó</sup>ééá Eá "éóééí±éEó Eóé<sup>ó</sup>éç Eó<sup>ó</sup>ú <sup>ó</sup>½<sup>ó</sup> ½<sup>ó</sup> ?
- EáSéé<VÉó Eá Eóé<sup>ó</sup>éç;t<sup>ó</sup>xé<sup>ó</sup>éééM<sup>ó</sup>éé Eóé +xé<sup>ó</sup>éé é íéíéé C<sup>ó</sup>éé EáSéé<VÉó MEEÁééá "éá †éí±éóé †éíé<sup>ó</sup>éé "éá †éééóé<sup>ó</sup>éé "éé"é±ééééé VÉé óéEóíéó ½<sup>ó</sup> ?
- EáSéé<VÉó Jéhéé±éó "éá Eóé<sup>ó</sup>éç Eó<sup>ó</sup>íáá Eá <1]óé"é íé<sup>ó</sup>óEá C<sup>ó</sup>éé ½<sup>ó</sup> ?
- EáSéé<†Vé<sup>ó</sup>ééá Eóéá +é"é,,<sup>ó</sup>éEó Eóéé;é±é B"éá VÉééEóé<sup>ó</sup>ú n<sup>ó</sup>íáá Eá †±éB Jéí,,éíééhé Eóó +é"é,,<sup>ó</sup>éEóíéé B"éá +x<sup>ó</sup>éé "ééV<sup>ó</sup>éé"é
- MEEÁééá "éá EáSéé<VÉó JéSéé±ééé Eóéé "éé"éé±VÉóé-+éííEó Jéí;éé"é íéíéé †éí±éóé = {éí;ééáé {é<sup>ó</sup>ú Jéí;éé"é
- óéé"é †éíé<sup>ó</sup>éé JééM<sup>ó</sup>éé "éá <sup>ó</sup>úV<sup>ó</sup>éé"é t<sup>ó</sup>xé<sup>ó</sup>éé<sup>ó</sup>úéé B"éá ééíh<sup>ó</sup>éíV<sup>ó</sup>ééó "éé"é±ééééé ½<sup>ó</sup>†<sup>ó</sup>é±é Eó<sup>ó</sup>íáá Eá †±éB EáSéé<VÉó Jéhéé±éó Eóé †éEóé<sup>ó</sup>é

8.2 +v<sup>ó</sup>é<sup>ó</sup>ééé Eó<sup>ó</sup>íáá Eá †±éB <sup>ó</sup>éííéMíé Jéhéé±éó

BEóóEóíé +xé<sup>ó</sup>ééééé B"éá †éEóé<sup>ó</sup>é Eóé<sup>ó</sup>éé<ç (<<sup>ó</sup>úB) BEó B<sup>ó</sup>ééé <sup>ó</sup>éííééé ½<sup>ó</sup> †Vé<sup>ó</sup>éé"éá +xé<sup>ó</sup>ééééé Eó<sup>ó</sup>íáá Eá †±éB, †Vé<sup>ó</sup>éé Eóé<sup>ó</sup>éé<ç "éá éíMíéé VÉé óéEóíéé ½<sup>ó</sup> é½<sup>ó</sup>óéEóé<sup>ó</sup>éé ]óé"é "ééVéóú ½<sup>ó</sup>íáéó ½<sup>ó</sup> \* <óé "éú<sup>ó</sup>ééEóúé +v<sup>ó</sup>é<sup>ó</sup>ééé Eóéá {é<sup>ó</sup>ú Eó<sup>ó</sup>íáá Eá †±éB +é<ç+é<sup>ó</sup>úB.bó.<ç BEó = {ééóH "éSéé = {é±é±Vé Eó<sup>ó</sup>íéé ½<sup>ó</sup> \*

+v<sup>ó</sup>é<sup>ó</sup>ééé-Eóé<sup>ó</sup>éç Eóé<sup>ó</sup>ééé±éEó t<sup>ó</sup>xéM<sup>ó</sup>ééEó (+é<ç+é<sup>ó</sup>úB.bó.<ç) Eá óé"éEóé {ééçéáééhé "éá †Eó<sup>ó</sup>éé VÉéB<sup>ó</sup>ééé \* +v<sup>ó</sup>é<sup>ó</sup>ééééé ]óé"é Eóéá †éí±éóé Iéjé, †bVéé<xé, <M<sup>ó</sup>éóíáéééM<sup>ó</sup>éé, t<sup>ó</sup>xé"ééé, JééM<sup>ó</sup>ééé, xéóíé t<sup>ó</sup>xé"éééé †éí±éóé Iéjé "éá óéóéé<sup>ó</sup>ú B"éá †ééééééhé Véé<sup>ó</sup>éó †éí;éúúé †éúéé+éá "éá +xé<sup>ó</sup>ééé <sup>ó</sup>úVééá éé±éá éí<sup>ó</sup>ú ö óé±éé½<sup>ó</sup>éóé<sup>ó</sup>ú Eá xéáéí"é "éá †Eó<sup>ó</sup>éé VÉéB<sup>ó</sup>ééé \* =x½<sup>ó</sup> BEó éí<sup>ó</sup>ú ö óé±éé½<sup>ó</sup>éóé<sup>ó</sup>ú B"éá "éó<sup>ó</sup>éé±é<sup>ó</sup>é Eá n<sup>ó</sup>íáá +xé<sup>ó</sup>ééééé óé½<sup>ó</sup>íáéEó ué<sup>ó</sup>ú óé½<sup>ó</sup>íáééé nó VÉé <sup>ó</sup>½<sup>ó</sup> ½<sup>ó</sup> \*



xé ½pā +É@ú <°ÉÉóÉ "ÉÓ"é é±É ÉāSÉÉ<VÉÓ |ÉhÉÉ±ÉÓ Éóā °É;ó±É éÉÉÉxÉā Éā †±ÉB íÉí"ÉÉā +É@ú °É"ÉÉÉ "ÉxÉÉ+Éā {É@ú íÉÉ \*

9.0 °É "ÉāhÉ †Éó"Éā MÉB MÉ"ÉÉā {É@ú +ÉÉóā B "É"°ÉÉÉxÉÉ

B.B°É.<Ç"ÉÓ. °Éā |ÉÉ{íÉ éÉāMÉ<MÉÉ"É °ÉíÉó±É Éā †±ÉB +É@úVÉÓ.VÉÓ. ÉÓ. "ÉÉ<Ç "Éā nVÉÇ 145 MÉ"ÉÉā "Éā °Éā 16 MÉ"É"É °ÉÉóSUEò +ÉVÉÉ"ú {É@ú SÉ"Éā MÉB +É@ú <x½p +É@ú;ÉÉó †@ÉÉā}ó "Éā „ÉÉ†"É±É †Éó"ÉÉ MÉ"ÉÉ \*

- (Eó) †VÉ±ÉÉ "Éā †"É†"ÉÉóÉó"mÉ Éóò í"óíÉ†íÉ
- (JÉ) +É{É"úíÉ B "É"†±É±É Éóò MÉ<Ç >ðVÉÉÇ
- (MÉ) @úVÉ°"É °É"É½p"É
- (PÉ) ÉāSÉÉ<VÉÓ Éóò †"É,ÉāÉíÉÉ
- (b÷) ÉāSÉÉ<VÉÓ ÉóÉ |ÉÉóÉ"ú B "É" |ÉÉ°ú{É
- (SÉ) ÉāSÉÉ<VÉÓ Éóò SÉ"ÉxÉ |É†Gó"ÉÉ
- (Uó) ÉāSÉÉ<VÉÓ uÉ@ú nāVÉxÉā VÉÉxÉā "É±Éā ÉóÉ"ÉÇ B "É"°É "É"°áÉÉB"É
- (VÉ) ]@ú;ó °É"ÉÉxÉÉ
- (ZÉ) MÉ"ÉÉā "Éā = {É;ÉÉā"ÉÉ "ÉKÉ†SÉJÉ (|ÉÉā óÉ<±É)
- (\É) †éÉ±ÉMÉ íÉ"É
- (]ó) @úVÉ°"É °É"É½p"É íÉ"É
- (`ó) MÉ"ÉÉā "Éā †"É†"ÉÉ íÉ"É
- (b) +É"É°É ÉóÉ °"É°ú{É
- (g) = {É;ÉÉā"É+Éā Éóò |É†íÉ†Gó"ÉÉ
- (hÉ) ÉāSÉÉ<VÉÓ Éóò |É†íÉ†Gó"ÉÉ
- (íÉ) ÓÉÉ"É {É"ÉÉ"ÉíÉ Éóò |É†íÉ†Gó"ÉÉ

Éó±É †"É±ÉÉÉó@ú ±ÉMÉ;ÉMÉ 290 "ÉÉxÉn"Éā Éā +ÁÉMÉQÉ °ÉÉÉxÉÉB"É nVÉÇ Éóò MÉ<Ç \* <x½p 290 "ÉÉxÉn"Éā Éā +ÁÉMÉQÉ °É "ÉāhÉ †Éó"Éā MÉ"Éā 16 MÉ"ÉÉā {É@ú °ÉÉÉxÉÉ °É"É"ÉÇ ½pÉÓ +xÉ"É"É-LÉā Éā °ú{É "Éā °É"ÉÉMÉ ½p









ΕΑΣΣΕ<VΕΟ> ΟΕΑΕΘΕÇ <XΕ(Ε)Ö Ö†ÉτΘΕ >ΔVΕΕÇ ΕΘ †±ΕΒ †VΕ...ΕΑΕΕ@ü ½p †VΕΟΕ'ΕΑ {ΕÜΕÇ †XΕVΕΕÇ@ÜΕ ΙΕ†ΙΕ  
 !ΕÖ „ΕΕ†'Ε±Ε ½p \* αΕ½p ΕΑΣΣΕ<VΕΟ> |ΕΗΕΕ±ΕÖ +Ε@ü<Ç>ΕÖ. "ΕΕΘ±Ε-2 " †ÉΙΕ@ΗΕ ]ΑΕ;ΔΕ'ΕÇ@Ü {Ε@ü +ΕVΕΕ†@ÜΕ  
 <XΕ(Ε)Ö Ö>ΔVΕΕÇ ΕΘ °ü{Ε "ΕΑ +ΟΕ'Ε "ΕΑ ΕΟΔ'ΑΕ@ÜΕ ½p \* "

+{ΕXΕΑ +†VΕΕΟΔ'@Ü ΙΕΓΕ ΕΘ +ΑΕΜΕQΕ ΕΑΣΣΕ<VΕΟ>}ΑΕVΕ ΕΟΗ±Ε {Ε@ü ΟΕΑΕΕ nαÜÄ ={Ε;ΕΕΑΗΕ+ΕΑ ΕÖD  
 ΟΕ'Ε'ΟΑΕΕ+ΕΑ ΕΟΔ ΟΕ'ΕΕVΕΕXΕ ΕΘ@XΕΑ ΙΕΙΕΕ †ÉτΘΕ ΕΘ +XΕ†VΕΕDΙΕ |Ε'ΑΕΕΜΕ ΕΟΔ@ÜΕ ΔVΕΟXΕΑ ΕΘ †±ΕΒ †VΕ...ΕΑΕΕ@ü ½p

ΟΕ(Ε±Ε ΜΕΕΑΕΑ ΟΕΑ |ΕΕ(ΙΕ ={Ε;ΕΕΑΗΕ |Ε†ΙΕ†GοΑΕΕ ΟΕΑ {ΕΙΕΕ ΣΕ±ΕΙΕΕ ½p †Eο ΜΕΕΑΕΑ ΕΘ 38+Εε  
 ={Ε;ΕΕΑΗΕ +{ΕXΕΑ ΙΕΓΕΕΑ "ΕΑ +Ε{ΕÜΙΕ ΕÖD ΜΕΘΕ ΕΚΕΕ ΟΕΑ ΟΕΑΕΘ]Ö ΧΕ½p ½p \* <ΟΕΕΘ †±ΕΒ ΕB(Ε'ΑΕΕ  
 ={Ε;ΕΕΑΗΕ |Ε†ΙΕ†GοΑΕΕ† , ' ={Ε;ΕΕΑΗΕ ΟΕΑΕΘ]Ö † ' ΟΕΕ'Ε {ΕΔΕΕ'ΑΕΙΕ †, ' |Ε-ΕΜΕXΕ {Ε@ü @ΑΕ : ΟΕΕ'Ε {ΕΔΕΕ'ΑΕΙΕ†  
 nαÜÄ \* <ΟΕ'ΕΑ {ΕΙΕΕ ΣΕ±ΕΙΕΕ ½p †Eο ΜΕΕΑΕΑ "ΕΑ†ÉτΘΕ +Ε{ΕÜΙΕ ΕΟΔ ΜΕΑΕΘ@ü ΟΕΑΕÖ]Ö ΑΕΕ(ΙΕ ½p \*

ΕΑΣΣΕ<VΕΟ> †XΕ{ΕΕnXΕ ΕΘ +XΑΕ "ΕΕXΕnDΕΑ {Ε@ü †ÉΙΕ@ΗΕ |Ε-ΕΜΕXΕ "ΕΑ ΟΕΕΟΔ'@ÜΙ"ΕΕÖ |Ε†ΙΕ†GοΑΕΕ ½p  
 ΑΕÜ]Δ±Ε]Ö +Ε@ü ΕΑΣΣΕ<VΕΟ> ΕΘ ΑΕÖΣΕ ΟΕΑΕΑΕ - +SÜÖ (100+Εε ΜΕΕΑΕ)  
 ={Ε;ΕΕΑΗΕ †,ΕΕΟΔ'ΑΕΙΕ {Ε@ü V'ΑΕΕXΕ - †nΑΕΕ VΕΕΙΕΕ ½p (100+Εε ΜΕΕΑΕ)  
 ={Ε;ΕΕΑΗΕ ΟΕΑΕΘ]Ö - (85+Εε ΜΕΕΑΕ)  
 "ΕÖ]@ÜΕÖ@ΗΕ ΟΕΑΕΘ]Ö - ½pÄ (80+Εε ΜΕΕΑΕ)  
 100+Εε "ΕÖ]@ÜΕÖ@ΗΕ ΕÖD +Ε'Ε,,ΑΕΕΟΙΕΕ ½p - +Ε'Ε,,ΑΕΕÖ (80+Εε ΜΕΕΑΕ)  
 ' +Ε'ΕΑΓΙΕ ΟΕQΕΕ Ε† ΙΕΙΕΕ '|Ε†ΙΕ†nXΕ †ÉτΘΕ +Ε{ΕÜΙΕ ΕΘ ΠΕΑ]Ä {Ε@ü ΜΕΕΑΕΑ ΟΕΑ †XΕ'XΕ†±Ε†JΕΙΕ  
 =KΕ@ü ΟΕΕ'ΕXΕΑ +Ε'ΑΕ  
 ΑΕZpΕ@ü †ÉτΘΕ +Ε{ΕÜΙΕ ΕÖD +Ε'Ε,,ΑΕΕΟΙΕΕ ½p - +Ε'Ε,,ΑΕΕΟΙΕΕ ½p (100+Εε ΜΕΕΑΕ)  
 +Ε{ΕÜΙΕ ΕÖD †XΕ'ΑΕ†'ΕΙΕΙΕΕ - +Ε'Ε,,ΑΕΕΟΙΕΕ ½p (100+Εε ΜΕΕΑΕ)  
 ±ΕΕ<XΕΕΑ ΕΟΔ +SÜÖ +XΕ@ÜΙΕΗΕ - +Ε'Ε,,ΑΕΕΟΙΕΕ ½p (100+Εε ΜΕΕΑΕ)  
 ΕÖ'Ε †ÉτΘΕ ΑΕVΕΕ - +Ε'Ε,,ΑΕΕΟΙΕΕ ½p (100+Εε ΜΕΕΑΕ)  
 †ÉτΘΕ =i{ΕΕnXΕ "ΕΑ Ε†r - +Ε'Ε,,ΑΕΕΟΙΕΕ ½p (100+Εε ΜΕΕΑΕ)  
 †ÉτΘΕ +Ε{ΕÜΙΕ ΕΘ +ΕεΕΙΕ ΠΕΑ]Ä - 15 ΠΕΑ]Ä |Ε†ΙΕ†nXΕ

12.5 †ÉÍÉ®ÍÉ ÍÉÆÉ

°ÉÉ±É MÉÆÉÆÁ °ÉÁ {ÉÍÉÉ SÉ±ÉÉ †ÉØ }°ÍÁ ÉØÉ |ÉÉÉVÉÉÉ †É±;ÉXXÉ MÉÆÉÆÁ °ÉÁ °ÉØÉ"É "ÉØ}°ÍÁ  
†ÉXNØ+ÉÁ {É®ÍÉ†ÉØ°ÉÉ MÉÆÉÉ +É®ÍÉ<XÉÉØÉ †ÉÍÉ®ÍÉ †XÉ"XÉÉXÉ°ÉÉ®ÍÉ }°É±É j{É®ÍÉ "ÉØ}°ÍÉ ÉØÉ |ÉÉÉVÉÉÉ  
† °ÉÁ†ÉØ°ÉÉ MÉÆÉÉ ½Þ

$$b\theta ]\theta "ÉÁ 11 ÉØ ÉØ j\delta b^{\circ} <XÉ±ÉÁ\delta - 80 + ÉÉ ½\beta A$$

$$b\theta ]\theta ÉØÉ +É=]ÉÉ\theta\delta - 60 + ÉÉ ½\beta A$$

$$<±ÉÁ\theta\delta \{ÉÉ±É "ÉÁ - 37 + ÉÉ ½\beta A$$

$$= \{É;ÉÉ±É \{É†°É®ÍÉ "ÉÁ - 100 + ÉÉ ½\beta A$$

+XÉÉØ MÉÆÉÆÁ ÚÉ®ÍÉ †ÉÍÉ®ÍÉ }°É;ØÉ"ÉÍÁ ÉØ +É=]ÉÉ\theta\delta {É®ÍÉ "ÉØ}°ÍÉÉØÍÉ ÉØ °ÉÆÉÆÉ "ÉÁ °ÉÉÉÉÉÉ XÉ½Þ  
NÁÉÁ °ÉÁ {ÉÍÉÉ SÉ±ÉÍÉÉ ½Þ †ÉØ +XÉÉØ MÉÆÉÆÁ ÉØÁ <XÉÉØ ±É½ÞÍÉ °ÍÉÍÉ †ÉÍÉ®ÍÉ }°É;ØÉ"ÉÍÁ °ÉÁ †É±ØÉ  
|ÉÉ{ÍÉ ½\beta ÁÉÉ ½Þ \* °ÉÉÍÉ ½Þ °É½Þ NÁÉÉ MÉÆÉÉ ½Þ †ÉØ ÉØÚØ MÉÆÉÆÁ "ÉÁ = {É;ÉÉ±É {É†°É®ÍÉ "ÉÁ "ÉØ}°ÍÉÉØÍÉ  
+ÍÉØ }ÉØ +ÉÉ,°ÉÉØ ½Þ \*

+ÉÉÉÍÉÉÉ °ÉÍÉ MÉÆÉÆÁ "ÉÁ °ÉÁ BÉØ MÉÆÉÉ ÉØÁ 33/11 ÉØ ÉØ = {ÉÉ±É ÉØ }°É;ØÉ"ÉÍÉ ÍÉ"ÉÍÉÉ  
= {É±É±VÉ ÉØ°ÍÉ<Ç MÉ<Ç \* °ÉÉ±É MÉÆÉÆÁ "ÉÁ +ÉÉÍÉ †ÉÍÉ®ÍÉ }°É;ØÉ"ÉÍÉ ÍÉ"ÉÍÉÉ 63 ÉØ ÉØ B ÍÉØ \*  
<°ÉÉØ +±ÉÉÉÉ |ÉÍÁÉÉØ MÉÆÉÉ "ÉÁ †É±ØÉ ÉØXÉÇ,ÉÉÉ NÁÉÁ ÉØ †±ÉB +ÉÉÍÉÉÉ 35 <±ÉÁ\theta\delta \{ÉÉ±É °ÉÉ  
†ÉÍÉ®ÍÉ {ÉÉ<Í\theta\delta †NÁÉÁ MÉB \*

12.6 ÉØSÉÉ<VÉØ ÚÉ®ÍÉ VÉÉ® ÉØXÉÇ,ÉÉÉ

ÉØSÉÉ<VÉØ |ÉÍÉ±ÉØ ÉØÁ „ÉØÚ ÉØ°ÍÉÁ ÉØ ±ÉÍNÚ MÉ®ÍÉ®ÍÉ®ÍÉ®ÍÉ °ÉÁ >Ø{É®ÍÉ +É®ÍÉ MÉ®ÍÉ®ÍÉ®ÍÉ®ÍÉ °ÉÁ XÉØSÉ±NÁÉÉÁ  
°ÍÉ®ÍÉ {É®ÍÉ XÉÁÉÁ ÉØXÉÇ,ÉÉÉÁ "ÉÁ ÉÍr ½Þ<Ç ½Þ \* °É½Þ ÉØ½Þ VÉÉ °ÉÉØÍÉÉ ½Þ †ÉØ ÉØSÉÉ<VÉØ ÚÉ®ÍÉ |ÉÍÁÉÉØ  
MÉÆÉÉ "ÉÁ +ÉÉÍÉÉÉ 11 ÉØXÉÇ,ÉÉÉ VÉÉ®ÍÉ †ÉØ°ÉÁ MÉB \* °ÉÁ °É;ÉØ ÉØXÉÇ,ÉÉÉ, +ÍÉÉÉÉ ÉØ±É 154  
ÉØXÉÇ,ÉÉÉ 14 MÉÆÉÆÁ "ÉÁ †NÁÉÁ MÉB \*

{ÉÉÉÉ°ÉÍÉ XÉÁ <°É +É,ÉÁÉ °ÉÁ |É"ÉÍÉÍÉÍÉ †ÉØ°ÉÉ †ÉØ °ÉÉ±É MÉÆÉÆÁ ÉØÉ 100 + ÉÉ †É±ØÉÉØÍÉ®ÍÉ ½\beta A  
SÉØÉ ½Þ °ÉÍr†ÉÉ <XÉ"ÉÁ °ÉÁ †VÉÉØÉÆÉ MÉÆÉÆÁ "ÉÁ VÁÉÉNÚÍÉ®ÍÉ ÉØXÉÇ,ÉÉÉ PÉ®ÍÉÉÚ ÍÉÁ \* °ÉÉ±É MÉÆÉÆÁ "ÉÁ  
PÉ®ÍÉÉÚ ÉØXÉÇ,ÉÉÉ ÉÉ±ÉÁ +ÉÉÉ°ÉÁ ÉØÉ +ÉÉÍÉÉ |ÉÍÍÉ,ÍÍÉ 68 + ÉÉ ½Þ \* +ÍÉ& <XÉ °É;ÉØ MÉÆÉÆÁ ÉØÁ  
†É±ØÉÉØÍÉÉ "ÉÉXÉÉ VÉÉ°É \*





- (E0) "E0] 0u 00bME B'EA+EE±EMÉ
- (JE) 00VÉ°É °E0E½pÉ iÉiEE a[E0] 0±E] 0 uE0i ½xÉVÉÉ0uÉ °É°É {E0u a[E0] 0±E] 0 E0Éa {E0EE n0EE
- (ME) "EEthÉIVaE0 B'EA+EE±EMÉ ±,ÉE0aE0EÉa E0É ½xÉ[E] 0xÉ
- (PE) ±Ét0É E0xÉC,,ÉxÉ E00 Í°iÉ±iÉ {E0u |É±iÉ±G0EE

15.0 00VÉ°É °iEE±aEiÉ

±Ét0É "E0EE±EaE/|EE0uÉ °E0E0E0u E0 E0aE0E0EaE VEE{ÉxÉ iÉiEE +E0u<Ç°E0. E0 ±nu,EE±xÉn0EÉa E0 +AEMÉQÉ E0SÉE<½VÉaEÉa E0 00VÉ°É °iEE±aEiÉ E00 +{E0EE E00 ME<Ç ½p \* |EE0uÉ °E0E0E0u uE0i 00VÉ°É °iEE±aEiÉ °E0xÉ±,SÉiÉ E00xÉa E0 ±±EB "EEMÉ0u,ÉE0 ±°E°EAE ½p :

15.1 iEEE0 +E{E0iÉ ]00u0

1. =E{E0EaHE +xÉ0EÉiÉ, ÉiÉÇÉxÉ =E{E0EaHE ]00u0 B'EA°EAEÉ±EiÉ |EE0u E0 +ÉVÉÉ0u {E0u E0SÉE<VÉ0 E00 iEEE0 +E{E0iÉ ]00u0 (°E0.B°E.]0) =°E00 EEthÉIVaE0 aE½p°E0EE °E0xÉ±,SÉiÉ E00xÉa E0 ±Énu ½xÉVÉÉ0uÉ E00 VEEaE0E0 \*

+°E°É "Ea E0SÉE<VÉ0 E0 ±±EB °E0.B°E.]0 iEaE xÉ½p E00 ME<Ç ½p \* ½p±EE0 E0SÉE<½VÉaEÉa E0Éa b0 E0É 15+É0 E0°E0,ÉxÉ (±E±E) E0 °uÉ "Ea ±n0EE VEEiEE ½p VÉ½pA b0 E0SÉE<VÉ0 uE0i "PE0E0 B'EA "ME0uPE0E0 =E{E0EaHE+Éa E0 ±±EB ±Ét0É ,,É0E0 B'EA "E0]0u E0 ±E00B E0Éa U0aE00u ±xÉE<Ç ME<Ç E0±E ±E±E 00i,É E0É °E0E0E0 ½p \*

aE±nu "B" PE0E0 =E{E0EaHE+Éa E0É E0±E °EAE±VÉiÉ |EE0u ½p  
 B;0 °E0 PE0E0 °E"E0p E0 ±±EB ½xÉaEiÉ |E|EE0u ½p ~u./±E0±EEaEE]0  
 <Ç°E0 PE0E0 °E"E0p E0 ±±EB >0VÉÉÇ |E|EE0u ½p (x°E0EiÉ°É °iÉ0) ~u./±E0±EEaEE]0 PE0E0  
 °E0 ±ÉiÉ0nÉ ]0E;0E°E0u E0Éa +E{E0iÉ E00 ME<Ç E0±E >0VÉÉÇ ½p  
 °E0 ME0uPE0E0 =E{E0EaHE+Éa E0É ±E±E ½p \*

iEEa E0SÉE<VÉ0 uE0i B B°E <Ç°E0 E0Éa n0EE 00i,É  

$$B = 0.85 \times [(0.9 B-C) \times E_c + A \times F_c] + 0.85 \times C$$

<°E |EÉ0E0u E0SÉE<VÉ0 E00 +E°E0n0E0 ½xÉ±xÉ±E±JEiÉ PE]0E0Éa {E0u ½xÉ|E0u E00uE0 ½p

- +E{E0iÉ E00 ME<Ç E0±E >0VÉÉÇ "Ea ,,EE±E±E 10+É0 E00 ½p½xÉ °Ea ±SÉiÉ
- ±Ét0É JE{EiÉ E0 ±±EB ±xÉa E0±E ±E±E E0É 15+É0

- ]<sup>0</sup>q̄ ò (±ÉÉÑÉÚ - x<sup>0</sup>ÉÑÉÍÉ"É °íÉ<sup>0</sup>) xÉÀ 0.9 ≠0

+ í& a<sup>0</sup>½p °ÉÍÉÉÉÉÉÉ ½p ‡Éò ÉàSÉÉ<VÉ0 Éò +É"ÉñíÉ0 b0.]0.+É<sup>0</sup> Éóá +É{ÉÜÍÉ Éò MÉ<Ç É0±É >ðVÉÉÇ ÉóÉ °É0VÉÉ +ÉxÉ0ÉÉÍÉÉ0 ½p

- +xÉ0ÉáÉ ‡ÉíÉ<sup>0</sup>ñÉ ½p‡xÉ
- x<sup>0</sup>ÉÑÉÍÉ"É B"ÉÁ=SSÉÍÉ"É ]<sup>0</sup>q̄ ò °íÉ<sup>0</sup> "Éá +ÁÉ<sup>0</sup>
- ‡É±É Éò MÉ<Ç<sup>0</sup>É,É {É<sup>0</sup>ñáÉ ±ÉÉÍÉ

½p±É ½p "Éá ÉàSÉÉ<VÉ0 jÉ0 "ÉáÉ0t uÉ<sup>0</sup> ‡É0"Éá MEB BE0 |É°íÉ0É0É0ñÉ "Éá (+C]0<sup>0</sup> 2006) ‡xÉ"xÉ±ÉÉJÉÍÉ "ÉÉÁÉ Éò MÉ<Ç ÍÉ0-

- +xÉ0ÉáÉ ½p‡xÉ"Éá Éóá ≠gÉÉ0<sup>0</sup> 15 +ÉÉ É0<sup>0</sup>ÉÉ
- ]<sup>0</sup>q̄ ò "Éá "ü. 0.50/ a<sup>0</sup>ÉxÉ]0 Éò ‡<sup>0</sup>ÉÉáÉÍÉ ñáÉÉ
- b0.]0.+É<sup>0</sup>, BSÉ.]0., B±É.]0. ±ÉÉ<xÉá É0 °WÉ°WÉÉ"É É0 ‡±ÉB |ÉÍÉ b0.]0.+É<sup>0</sup> °WÉ°WÉÉ"É |ÉÍÉ<sup>0</sup> ñáÉÉ
- ‡Ét0É ≠ÉVÉÉ "Éá +É<sup>0</sup>É0"É0 °É0xÉ,,"SÉÍÉ É0<sup>0</sup>ÉÉ \*

ÉàSÉÉ<VÉ0 uÉ<sup>0</sup> =H "ÉÁÉÉá Éóá +MÉ°íÉ, 2006 É0 °É0BÁÉ É0 +ÉVÉÉ<sup>0</sup>{É<sup>0</sup>°½p) `½páÉÉ MÉ"É&

É0±É b0.]0.+É<sup>0</sup> B 10  
 É0±É a<sup>0</sup>ÉxÉ]0 JÉ{ÉÍÉ (+É{ÉÜÉÇ) B 107462  
 ‡É±É Éò MÉ<Ç É0±É a<sup>0</sup>ÉxÉ]0 B 83216

(JÉ{ÉÍÉ-‡É±É) É0 +ÉVÉÉ<sup>0</sup>{É<sup>0</sup>½p‡xÉ B 22.5+ÉÉ  
 ½p±ÉÁÉÉ0 +ÉÉÍÉ "ÉÉt°ÉÉ0 °É0É½pñÉ, a<sup>0</sup>É]0±É]0 Éóá |É0ÉÍÉxÉ íÉÍÉ ÉàSÉÉ<VÉ0 É0 JÉSÉÇ É0 0Í]0É0ñÉ °Éá ÉàSÉÉ<VÉ0 É0 ≠SÉÍÉ ≠½pÉ É0"É a<sup>0</sup>É É0<Ç "ÉÉ±Éá "Éá xÉÉ0<sup>0</sup>í"ÉÉ0 |É0 ½páÉ0 ½p \* <°É"Éá °{É1]0 {ÉÍÉ SÉ±ÉÍÉ ½p ‡É0 ÉàSÉÉ<VÉ"Éá É0 ‡ÉKÉ0"É a<sup>0</sup>É½páÉÉÉ É0 ‡±É½pVÉ °Éá |ÉÍÉ MÉÁÉ/b0.]0.+É<sup>0</sup> <xÉÉ0É |ÉSÉÉ±ÉxÉ-°íÉ<sup>0</sup>É0Éj00 É0"É ½p \*

15.2 |ÉÍÉ°{ÉVÉÉÇ"ÉÉ0 ≠ÉáÉ0

‡ñü,ÉÉxÉñáÉ "Éá É0½p MÉ"ÉÉ ½p ‡É0

" VÉ-É ;ÉØ ¢É½þáÉÇ½þá íÉ-É ÍÉÉ-Ø +É(ÉØíÉ ]Ø¸ü ò þxÉvÉÉÇ¸íÉ EØ¸wÉá EØ †±ÉB ¢Éá-ÉØ +ÉÉ¸jÉíÉ EØØ VÉÉ ØÉEØíÉØ ½þ \* "

+ØÉÉ "Éá +ÉÉ íÉÉØ ¢ÉØ.BØÉ.]Ø. þxÉvÉÉÇ¸íÉ xÉ½þ EØØ MÉ<Ç½þ +É¸ü EØSÉÉ<VÉØ uÉ¸ü †ÉtØÉ EØØ jÉ¸Ønù xÉ½þ EØØ MÉ<Ç½þ \* ;ÉtÉ¹áÉ "Éá ;ÉØ ¢ÉØ.BØÉ.]Ø. EØ †±ÉB ;ÉtíÉº{ÉvÉØ ¢Éá-ÉØ íÉ;ÉØ ±ÉMÉÉ<Ç VÉÉ ØÉEØíÉØ ½þ VÉ-É MÉÁÉÉá "Éá EØSÉÉ<VÉØ ;ÉhÉÉ±ÉØ ØÉØg ½þá VÉÉáÉ +É¸ü =xÉEØÉ ;ÉSÉÉ±ÉxÉ ØÉÁÉ½þÉØáÉ ¢ÉxÉ VÉÉáÉ \*

15.3 ØíVáÉá uÉ¸ü ØíVØÉ Øí-ØÉbØ

þnù,ÉÉþxÉnþ;ÉÉá "Éá ;ÉÉÉvÉxÉ½þ †EØ ØíVáÉ ¢ÉØ]Ø±Ét]ØÉÉá uÉ¸ü +{ÉxÉØ ØíVØÉ +ÉÉ, ¢ÉEØíÉÉ íÉÍÉÉ ]Ø¸ü ò þxÉvÉÉÇ¸íÉ EØ †±ÉB ØíVáÉ †ÉtØÉ †ÉþxÉáÉÉÉÉØ +ÉáÉÉÁÉ EØá ØÉSÉxÉÉ náÉá ØÉÉá <ØÉÉá ¢ÉØ.BØÉ.]Ø. EØá ;ÉØ „ÉÉtÉáÉ †EØáÉÉ VÉÉáÉMÉÉ \*

ØÉ(É±É MÉÁÉÉá EØ ØÉÉáÉhÉ EØ {Ét¸nÉÉÉÉá Øá {ÉíÉÉ SÉ±ÉíÉÉ½þ †EØ EØSÉÉ<þVÉáÉá EØ ;ÉSÉÉ±ÉxÉ EØá ØÉÁÉ½þÉØáÉ ¢ÉxÉxÉá EØ †±ÉB =xÉEØ ØÉáÉÉ ;É;ÉÉ¸ü "Éá Éþr EØ¸wÉá EØØ VÉ¸ü¸íÉ½þ \* ¢Étñù <ØÉ +ÉÉtñùÉØ Øá EØSÉÉ<VÉØ ØÉÁÉ½þÉØáÉ ¢ÉxÉíá½þ +É¸ü ØÉÉÉÉØhÉ íÉjÉÉá EØØ ]Ø¸ü ò „É½þØ ={É;ÉÉáÉÉ+Éá EØØ íÉ¸½þ EØ¸ü nØ VÉÉíÉØ½þ íÉÉá ¢ÉØ]Ø±Ét]ØÉÉá EØá ØÉÉÉØhÉ íÉjÉÉá "Éá EØ,É±É †ÉíÉ¸íÉ ØÉáÉÉ EØ †±ÉB ½þ<Ç½þþxÉ EØØ íÉtÉÉ(ÉØíÉ½þÉØ ØíVáÉ ØÉ¸EØÉ¸á Øá Øí-ØÉbØ ±ÉxÉá EØØ +ÉÉ, ¢ÉEØíÉÉ½þMÉØ \*

16.0 +ØÉÉ "Éá +É¸üVÉØ.VÉØ.ÉØ.ÉÉ<Ç

+ØÉÉ "Éá ü¸±É <±ÉÇ]Ø; òEØ,ÉxÉ xÉá +É¸üVÉØ.VÉØ.ÉØ.ÉÉ<Ç EØ „ÉØü ½þáÉá EØ {É½þá½þ EØÉ; òØ ;ÉMÉtíÉ½þþØÉ±É EØ¸ü±ÉØ íÉØ \* ØÉíÉÉ½þ EØSÉÉ<VÉØ ;ÉhÉÉ±ÉØ ;ÉØ É½þÁÉ{É¸ü EØáÉÇ,ÉØ±É íÉØ \*

+É¸ü<ÇØÉØ, +É¸üVÉØ.VÉØ.ÉØ.ÉÉ<Ç ØEØÉÉ EØ +ÁÉMÉQÉ MÉ¸ü †ÉtØÉØEØíÉ MÉÁÉÉá EØá „ÉÉtÉáÉ EØ¸wÉá EØá ;ÉÉíÉtÉÉEØíÉÉ náÉá½þ \* ½þ±ÉÁÉØ ØEØÉÉ EØÉ ±ÉÉ;É ±ÉxÉá EØ †±ÉB B.BØÉ.<ÇØÉ. xÉá <SUÓ ¢ÉH EØØ½þ †EØ +É¸üVÉØ.VÉØ.ÉØ.ÉÉ<Ç "Éá †ÉtØÉØEØíÉ MÉÁÉ EØØ †ÉíÉ¸íÉ ;ÉhÉÉ±ÉØ EØÉ ØÉØgØEØ¸íÉ ;ÉØ „ÉÉtÉáÉ †EØáÉÉ VÉÉáÉ \*

+ØÉÉ "Éá 25 þVÉ±Éá½þ \* <xÉÉá Øá B.BØÉ.<ÇØÉ 14 þVÉ±Éá "Éá +É¸üVÉØ.VÉØ.ÉØ.ÉÉ<Ç EØá ±ÉÉMÉØ EØ¸wÉÉ +É¸ü 7 þVÉ±Éá †GØáÉxÉÉáÉxÉ½þÉØ {ÉØ.VÉØ.ØÉØ.B±É EØá þnðÉá MÉB½þ \* ¢ÉÉMÉÉ<QÉÉÁÉ †ÉíÉ¸íÉ ØíEØáÉ "Éá MÉÁÉÉ(ÉÉÇÉ þVÉ±Éá EØ EØUØ þ½þØÉá íÉÍÉÉ ¢É(Éá)Ø þVÉ±ÉÉ ;ÉØ „ÉÉtÉáÉ½þ \* ¢ÉÉMÉÉ<QÉÉÁÉ "Éá +É¸üVÉØ.VÉØ.ÉØ.ÉÉ<Ç EØÉ †GØáÉxÉÉáÉxÉ {ÉØ.VÉØ.VÉØ.B±É +É¸ü B.BØÉ.<ÇØÉ uÉ¸ü †EØáÉÉ VÉÉáÉMÉÉ \* {ÉØ.VÉØ.ØÉØ.B±É +É¸ü B.BØÉ.<ÇØÉ. uÉ¸ü ¢Éá±ÉáÉá +ÉÉ¸jÉíÉ EØØ MÉ<Ç íÉØ \* +Étñù,É VÉÉ¸Ø †EØáÉÉ VÉÉxÉÉ íÉÍÉÉ EØáÉÉÇ EØá +É¸üÉÉ †EØáÉÉ VÉÉxÉÉ +;ÉØ ¢ÉÉEØØ½þ \* ½þ±ÉÁÉØ <xÉ(ÉØ)Ø +ÉvÉÉt¸íÉ EØSÉÉ<VÉØ ;ÉhÉÉ±ÉØ +ØÉÉ "Éá {É½þáÉá Øá "ÉÉvÉØhù½þ +É¸ü ¢É½þ BÉØ +SUÓ ØÉEØíÉ½þ \* +ØÉÉ "Éá +É¸üVÉØ.VÉØ.ÉØ.ÉÉ<Ç EØ þxÉÉá,É Øá ¢É½þjÉ¸ü {Ét¸nÉÉÉÉ ;ÉÉ(íÉ½þáÉá EØØ ØÉáÉÉÉxÉÉ½þ \*







<°Eā +±EE EE EāSĒE<±VĒāEEā EōE =t"ĒO °E°ūE iEEĒ °EiEEĒ JĒSĒE±ĒE Eā ±±EB EEĥĒĪVĒEō  
 °ūE °Eā °EiEEĒ EEĪb±E iEEĒE°ū Eō°ūEE JĒO BEō SĒĒĒEāEō ½p \* +EĒĪE Eō MĒ<Ç ±ĒE tĒE Eā ±±EB xĒEōnū  
 °ĪĒ, E °EĒE½pĒE ½pĒE =EĒĒEĒE <Ī°ūā°E +E=]°ĒĒEā°E Eā ±±EB BEō °EĒEĒEĒE, Eō±E ĪĒĒE ½p \* °ĪVĒE  
 ±ĒE tĒE EEĒEĒE Eā ±ĒEĒEĒE ĪĒĒE "Eā °EĒE Eā °EĒE EōE;ōō ĪVĒEĒE]ō +EĒEō +E°ū ±ĒE tĒE BĒE xĒEōnū  
 °ĪĒ, E Eō SĒĒEĒE JĒO °EĒEĒEĒE EEĒE ½pā MĒ<Ç ĪEō CĒĒEĒEō °E½p °Ī.ĒE.ĒĒE Eō {EĒEō xĒEōnū °ĪĒ, E EōEā  
 °EĒEĒEĒEĒE ĪEā ±ĒEĒEĒE JĒĒEĒEō +E°ū =EĒĒEĒE Eā °EĒE Eō, E <Ī°ūā°E ±ĒE tĒE =tĒE EōE °EĒEĒEĒEō  
 °EĒEĒEĒE, Eō±E ½p°E ½p \* ±ĒE tĒE +ĪVĒEĒEĒE, 2003 "Eā ±ĒE tĒE "EĒEĒEĒE "Eā ±ĒE tĒE ±ĒEĒEĒE +E°ū  
 ±ĒE tĒE "EĒEĒEĒE EōEā {E½pĒE ½p} +±EĒE-+±EĒE EōEĒE EōE nVĒEĒE nā ĪnĒEĒE ½p \* °EĒEĒEĒE ĪĒĒEĒE "Eā  
 EāSĒE<VĒEō JĒĒEĒEō <°E±±EB, "Eōū Eō MĒ<Ç CĒĒEĒEō MĒEĒEā °Eā °ĪVĒE°E °EĒEĒEĒE "Eā EōE;ōō ½pĒE ½pĒEō  
 ĪEō \* °Ī.ĒE.ĒĒE "Eā ±ĒEĒEĒE EĒEĒEĒEĒE Eā +±EĒE ½pĒE Eā EEĒEĒEĒE BĒE, E½p°E +ĒE°ū EōEā nĒE  
 Eō°ūEE =±SĒE ½pĒE \* EāSĒE<VĒEō "EĪb±E EE ĪĒĒEĒEĒE +E=]°ĒĒEā°E "EĪb±E iEEĒE°ū Eō°ūEā "Eā  
 ±ĒEĒEĒE EĒEĒEĒEĒE EōEā {EĒEō °EĒEĒEĒE nĒEō SĒĒEĒEĒE ĪĒĒE Eā °ĪVĒE°E °EĒEĒEĒE {E°ū EEĒEĒE BĒE  
 JĒĒEĒEō ĪĒEĒEĒEĒE °ūE °EĒE \*

22.0 EāSĒE<VĒEō JĒĒEĒEō Eō °E;ō±EĒE

+°EĒE "Eā EāSĒE<VĒEō JĒĒEĒEō Eō °E;ō±EĒE ±ĒE tĒE "EĒEĒEĒE/ĪĒE°ūE °E°EōE°ū +E°ū  
 +E°ū<Ç°Eō. Eā Īnū, EEĒEĒEĒEĒE Eā °EĒEĒEĒE "Eā nVĒEĒE SĒĒEĒE \* EāSĒE<VĒEō JĒĒEĒEō Eō °E;ō±EĒE  
 ĪĒE xĒE±ĒEĒEĒE ĪĒEĒEĒE Eā +EĒEĒEĒE {E°ū ĪĒE Eō VĒE °EĒEĒE ½p

- Īnū, EEĒEĒEĒEĒE EōE {EE±ĒE
- ±EĒEĒE EōEā ½p°E±E Eō°ūEā "Eā °E;ō±EĒE

22.1 Īnū, EEĒEĒEĒEĒE EōE {EE±ĒE

+°EĒE, EEĒEĒE<VĒEĒE ±ĒEĒEĒE °EĒEō±E "Eā EāSĒE<VĒEō ĪĒE xĒE±ĒEĒEĒE Eā VĒE°B EōEĒE, Eō±E ½p

- ĪĒEĒEō =t"ĒO
- "EĪb±E EE-°ĪVĒE°E EāSĒE<VĒEō - <xĒEĒEō +EĒEĒEĒE ±ĒEĒEĒE ]ĒE;ōEĒE Eā +ĒEĒEĒE

EāSĒE<±VĒEāEEā Eōō ĪĒEĒEĒEĒE ĪĒEĒEĒE nĒE°ū Eōō VĒEĒEō ½p ĪEōxĒEō =xĒEā SĒEĒE °EĒEĒEĒE  
 "EĒEĒEĒE: ĪEEĒEĒEĒE VĒEĒEā +ĪEō EEĒEō ½p \* <°Eā +rÇ - {EEĒEĒEĒE ĪĒEĒEĒE Eō½p VĒE °EĒEĒEĒE ½p \*

EāSĒE<VĒEō ĪĒEĒEō =t"ĒO ½pĒEā ½p xĒE Eō °EĒEĒEĒE °EĒEĒEĒE Eā+°ū Eā EEĒEĒE Eā +ĒEĒEĒE  
 °ĪĒEĒEĒEĒE EōEĒE EāSĒE<VĒEō EEĒEĒE Eā ±±EB °EĒEĒEĒE ½p ½p \* ½p±EĒEĒE +ĪVĒEĒEĒE EāSĒE<VĒEō °Eā  
 EōEĒEĒE Eō°ū ½p ½p ĪEōxĒEō EĒE]ĒEĒE]ĒE "Eā °EĒEĒEĒE ½p ĪEō Eōō EāSĒE<±VĒEāEEā EōEā EōEĒE ŪĒE xĒEā Eōō

+ÉnùÉ ½þ \* EðUo xÉa + {ÉxÉÉ EoÉaÉÇ {E½þÉa ½þ} UðáC ðnðÉÉ ½þ \* ÉÉa] ð iÉÉÉú {Éú + °ÉÉ Éa ÉaSÉÉ<VÉO |ÉhÉÉ±ÉO ;ÉÉúÉ °ÉÉÉoÉú +Éú<Ç°ÉO Eð ðnù,ÉÉxÉnù,ÉÉa Eð +xÉÉÉÉú ½þ EoÉaÉÇ Eðú ½þ} ½þ \*

22.2 ±É!aÉÉa EoÉa |ÉÉ{íÉ EoÉaÉa Éa °É; ð±ÉiÉÉ

+ °ÉÉ Éa MEEAÉÉa Éa EoÉaÉÇ,ÉO±É ÉaSÉÉ<VÉO |ÉhÉÉ±ÉO xÉa ðxÉ xÉ±ÉÉJÉiÉ °ÉÉÉú ½þ ±É EoÉaÉa Éa °É; ð±ÉiÉÉ {ÉÉ<Ç ½þ

- ÉO]Éú ÉÉbMÉ B ÉA±ÉÉ±ÉMÉ
- ÉúVÉ°É °ÉÉ½þÉ
- = {É;ÉÉAÉÉ °ÉÉÉO] ð
- = {É;ÉÉAÉÉ ±,ÉEoÉaÉiÉÉa EoÉ ðxÉ ÉÉúMÉ
- ±ÉtÓÉ SÉÉaÉ Éa EoÉÉO
- = {É;ÉÉAÉÉ ±ÉVÉú EoÉ ÉúÉ-ÉúÉÉÉ
- xÉaÉa EoÉaÉÇ, ÉxÉ VÉÉÉ EoÉaÉÉ
- ±ÉiÉúMÉ |ÉhÉÉ±ÉO EoÉ JÉÉÉaÉÉa EoÉ °ÉÉxÉÉ naxÉÉ
- ±ÉtÓÉ BEoÉ=É]MÉ Eð ±ÉÉB ÉO]ÉÉoÉúMÉ
- °ÉÉÉaÉO ÉÉoÉaÉÉa Éa EoÉÉO ±ÉÉxÉÉ

xÉaÉa EoÉaÉÇ, ÉxÉ ±ÉxÉa B ÉA ±ÉtÓÉ ±É±ÉÉa Eð ;ÉÉiÉÉxÉ Éa OÉÉÉOúMÉ = {É;ÉÉAÉÉ+Éa Eð °ÉÉiÉ = i {ÉxÉÉ °ÉÉ°aÉÉ+Éa Éa EoÉ; ð} ½þnù iÉÉo EoÉÉO +É<Ç ½þ \* B°É, {ÉO, {ÉO, B°É, +ÉVÉÉúÉ ÉaSÉÉ<VÉO |ÉhÉÉ±ÉO Eð EoÉúMÉ + °ÉÉ Éa OÉÉÉOúMÉ |ÉÉÉÉa Éa +±VÉÉo °Éa +±VÉÉo ±ÉÉnÉÉa EoÉa ±ÉtÓÉ ±É±ÉxÉa EoÉ ;ÉO +É...ÉÉ°ÉxÉ ðnðÉÉ MEEÉ ½þ\*

23.0 ±É!EoÉÉÇ

ÉaSÉÉ<VÉO/BVÉa] ð Eð +ÉxÉa °Éa + °ÉÉ Éa OÉÉÉOúMÉ |ÉÉÉÉa Éa ÉúVÉ°É °ÉÉ½þÉ Éa EoÉ; ð} °ÉÉÉÉú ½þ+É ½þ\* OÉÉÉOúMÉ ±ÉtÓÉÉoÉúMÉ Éa ;ÉO EoÉ; ð} °ÉÉÉÉú ½þ+É ½þ +ÉÉú °ÉÉ±É iÉEoÉÉOúMÉ B ÉA ÉÉhÉÉV°ÉÉO |ÉÉiÉ°ÉÉa {Éú ;ÉO +ÉÉO,É ±ÉMÉÉ ½þ \* MEEAÉÉa Éa = {É;ÉÉAÉÉ+Éa Eð +±;É±Éa]ÉÉa (±ÉÉoÉbÉ) EoÉa ;ÉO °ÉÉÉ°iÉiÉ ±ÉoÉÉÉ MEEÉ ½þ \* JÉÉÉÉÉ ÉO]ÉúÉa EoÉa ÉnùÉÉ VÉÉ Éúþ ½þ +ÉÉú = {É;ÉÉAÉÉ+Éa Eð <±ÉÇ] ÉxÉÉo ÉO]Éú |ÉaÉÉaÉ Éa ½þ \* ðxÉÉÉÉiÉ ÉO]ÉúÉ ÉÉbMÉ B ÉA ÉÉÉ°ÉÉo +ÉVÉÉú {Éú ±ÉÉ±ÉMÉ ½þ Éúþ ½þ +ÉÉú iÉEoÉÉOúMÉ



**Table 1 : Estimated Value of the Firm (in Rs)**

	Cost	Year 1	Year 2	Year 3	Year 4	Year 5	Year 6
1.	Initial Investment	800/	1000/	750/	900/	800/	1000/
2.	Working Capital	2000/	1000/	1500/	1050/	1500/	2000/
3.	Net Cash Flow	3000/	4000/	3500/	3500/	4000/	4500/
4.	Market Value	7500/	10500/	12000/	9500/	10000/	
5.	Year 1 Cash Flow	550/	600/	750/	500/	650/	550/
6.	Year 2 Cash Flow	600/	650/	600/	590/	700/	650/
7.	Year 3 Cash Flow	7500/	10500/	12000/	9500/	10000/	
8.	Year 4 Cash Flow	8000/	3000/	4000/	2500/	3000/	3000/
9.	Year 5 Cash Flow	900/	800/	750/	600/	1000/	700/
10.	Year 6 Cash Flow	1000/	800/				
11.	Year 7 Cash Flow	1500/	1000/	1200/	1200/	1000/	1000/
12.	Year 8 Cash Flow	1500/	1000/	950/	750/	800/	1100/
13.	Year 9 Cash Flow	1250/	1200/	1000/	950/	800/	1000/
14.	Year 10 Cash Flow	1200/	800/	950/	1000/	1100/	950/
15.	Year 11 Cash Flow	1500/	2000/	1500/	1500/	1200/	1200/
16.	Year 12 Cash Flow	1500/	2000/	1500/	1500/	1200/	1200/

**Table 2 : = (E!EEaHE + Ea °Ea EaSÉE < VED) uE°E "EEt°EEo JEEt(iE (u. "Ea**

	OE" E	"E½MEÉ 1	"E½MEÉ 2	"E½MEÉ 3	"E½MEÉ 4	"E½MEÉ 5	"E½MEÉ 6
1	= ±E0EE°D	10,200/	12,000/	11,000/	13,500/	10,000/	= {E±E±vE xE½p
2	±EEPüaEEVEE°ü	19,193/	20,500/	22,300/	19,800/	21,000/	18,000/
3	nüa½EE{EE°ü	15,500/	14,320/	15,200/	12,400/	11,500/	11,543/
4	MEEPüa<CE°D	93,291/	129600/	197089/	11764/	121390/	= {E±E±vE xE½p
5	xEEaEE{EECE 1	10,864/	11,500/	10,700/	10,860/	11,290/	10,800/
6	xEEaEE{EECE 2	9,255/	10,973/	10,900/	10,950/	9,850/	10,973/
7	Eo EEt ] EoE	93,291/	129600/	197089/	11764/	121390/	= {E±E±vE xE½p
8	t°Eaf±E"EE°D	12,162/	15,000/	12,900/	14,200/	14,800/	15,200/
9	°EIEO{EE°ü	17,465/	9,620/	13,268/	15,021/	13,603/	9,987/
10	"EQEEMEEAE ±EEVEE°ü	4,900/	= {E±E±vE xE½p	= {E±E±vE xE½p	= {E±E±vE xE½p	= {E±E±vE xE½p	= {E±E±vE xE½p
11	½PüO{EE°ü	6,121/	6,235/	8,881/	6,072/	7,902/	7,111/
12	SE±EAE{EECE	15,559/	23,514/	15,681/	15,472/	= {E±E±vE xE½p	= {E±E±vE xE½p
13	±EE±EE{EECE	18,552/	15,784/	16,266/	13,239/	13,398/	13,050/
14	±EEPüiEEaEEaEE	17,016/	16,934/	17,182/	13,236/	15,244/	15,479/
15	iE{EEIEE°D	7,336/	6,374/	5815/	5,800/	= {E±E±vE xE½p	= {E±E±vE xE½p
16	t{E°üVE°ü	3,671/	3,388/	3,581/	3,500/	= {E±E±vE xE½p	= {E±E±vE xE½p

Table 3: Comparison of the results of the proposed method with the results of the other methods (the results of the other methods are given in the parentheses).

	Method	Method 1	Method 2	Method 3	Method 4	Method 5	Method 6
1	$\frac{1}{2} \text{P}(\text{E} \cap \text{F})$	10,200/	14,000/	13,800/	15,000/	12,500	$\frac{1}{2} \text{P}(\text{E} \cap \text{F})$
	$\frac{1}{2} \text{P}(\text{E} \cup \text{F})$	18,900/	20,100/	21,100/	18,500/	19,000/	16,200/
3	$\frac{1}{2} \text{P}(\text{E} \cap \text{F})$	13,175/	12,172/	12,920/	10540/	9,775/	9,812/
4	$\frac{1}{2} \text{P}(\text{E} \cap \text{F})$	60,000/	85,400/	120,000/	100,000/	85,000/	$\frac{1}{2} \text{P}(\text{E} \cap \text{F})$
5	$\frac{1}{2} \text{P}(\text{E} \cap \text{F})$ 1	9,234/	9,775/	9,095/	9,180/	9,597/	9,180/
6	$\frac{1}{2} \text{P}(\text{E} \cap \text{F})$ 2	7,866/	9,327/	9,265/	9,308/	8,372/	9,327/
7	$\frac{1}{2} \text{P}(\text{E} \cap \text{F})$	60,000/	85,200/	120,000/	100,000/	85,000/	$\frac{1}{2} \text{P}(\text{E} \cap \text{F})$
8	$\frac{1}{2} \text{P}(\text{E} \cap \text{F})$	10,500/	12,800/	11,000/	13,200/	12,200/	13,000/
9	$\frac{1}{2} \text{P}(\text{E} \cap \text{F})$	14,846/	8,177/	11,278/	12,168	11,563/	8,489/
10	$\frac{1}{2} \text{P}(\text{E} \cap \text{F})$	4,165/	$\frac{1}{2} \text{P}(\text{E} \cap \text{F})$	$\frac{1}{2} \text{P}(\text{E} \cap \text{F})$	$\frac{1}{2} \text{P}(\text{E} \cap \text{F})$	$\frac{1}{2} \text{P}(\text{E} \cap \text{F})$	$\frac{1}{2} \text{P}(\text{E} \cap \text{F})$
11	$\frac{1}{2} \text{P}(\text{E} \cap \text{F})$	5,202/	5,299/	7,548/	5,162/	6,716/	6,044/
12	$\frac{1}{2} \text{P}(\text{E} \cap \text{F})$	13,225/	19,986/	13,328/	13,151/	$\frac{1}{2} \text{P}(\text{E} \cap \text{F})$	$\frac{1}{2} \text{P}(\text{E} \cap \text{F})$
13	$\frac{1}{2} \text{P}(\text{E} \cap \text{F})$	15,769/	13,416/	13,826/	11,253/	11,388/	11,092/
14	$\frac{1}{2} \text{P}(\text{E} \cap \text{F})$	14,463/	14,393/	14,604/	11,250/	12,957/	13,157/
15	$\frac{1}{2} \text{P}(\text{E} \cap \text{F})$	6,235/	5,417/	4,942/	4,930/	$\frac{1}{2} \text{P}(\text{E} \cap \text{F})$	$\frac{1}{2} \text{P}(\text{E} \cap \text{F})$
16	$\frac{1}{2} \text{P}(\text{E} \cap \text{F})$	3,120/	2,879/	3,043/	2,975/	$\frac{1}{2} \text{P}(\text{E} \cap \text{F})$	$\frac{1}{2} \text{P}(\text{E} \cap \text{F})$

**Table 4 : Mean values of the variables of the questionnaire**

	Variable	Mean	SD	Min	Max	Frequency	Percentage	Frequency	Percentage	Frequency	Percentage
1	Age	35.5	10.5	25	45	10	62%	6	37%	16	100%
2	Gender	1.5	0.7	1	2	10	62%	6	37%	16	100%
3	Education	1.5	0.7	1	2	10	62%	6	37%	16	100%
4	Marital status	1.5	0.7	1	2	10	62%	6	37%	16	100%
5	Work experience	1.5	0.7	1	2	10	62%	6	37%	16	100%
6	Work experience	1.5	0.7	1	2	10	62%	6	37%	16	100%
7	Work experience	1.5	0.7	1	2	10	62%	6	37%	16	100%
8	Work experience	1.5	0.7	1	2	10	62%	6	37%	16	100%
9	Work experience	1.5	0.7	1	2	10	62%	6	37%	16	100%
10	Work experience	1.5	0.7	1	2	10	62%	6	37%	16	100%
11	Work experience	1.5	0.7	1	2	10	62%	6	37%	16	100%
12	Work experience	1.5	0.7	1	2	10	62%	6	37%	16	100%
13	Work experience	1.5	0.7	1	2	10	62%	6	37%	16	100%
14	Work experience	1.5	0.7	1	2	10	62%	6	37%	16	100%
15	Work experience	1.5	0.7	1	2	10	62%	6	37%	16	100%
16	Work experience	1.5	0.7	1	2	10	62%	6	37%	16	100%

**Table 5 : Comparison of the results of the two methods**

	Method	Accuracy	Time	Cost	0.44/0.23	Comparison
1	Method 1	100%	100%	100%	100%	100%
2	Method 2	100%	100%	100%	100%	100%
3	Method 3	100%	100%	100%	100%	100%
4	Method 4	100%	100%	100%	100%	100%
5	Method 5	100%	100%	100%	100%	100%
6	Method 6	100%	100%	100%	100%	100%
7	Method 7	100%	100%	100%	100%	100%
8	Method 8	100%	100%	100%	100%	100%
9	Method 9	100%	100%	100%	100%	100%
10	Method 10	100%	100%	100%	100%	100%
11	Method 11	100%	100%	100%	100%	100%
12	Method 12	100%	100%	100%	100%	100%
13	Method 13	100%	100%	100%	100%	100%
14	Method 14	100%	100%	100%	100%	100%
15	Method 15	100%	100%	100%	100%	100%
16	Method 16	100%	100%	100%	100%	100%

**Table 6 : Éléments <VEO> - Éléments**

	0000	0000 0000	0000 0000	0000 0000
1	0000	0000-0000	0000-0000	0000-0000
2	00000000	0000-0000	0000-0000	0000-0000
3	00000000	0000-0000	0000-0000	0000-0000
4	00000000	00000000 00000000	0000-0000	0000-0000
5	00000000 1	0000-0000	0000-0000	0000-0000
6	00000000 2	0000-0000	0000-0000	0000-0000
7	00000000	00000000 00000000	0000-0000	0000-0000
8	00000000	0000-0000	0000-0000	0000-0000
9	00000000	0000-0000	0000-0000	0000-0000
10	00000000 00000000	0000-0000	0000-0000	0000-0000
11	00000000	0000-0000	0000-0000	0000-0000
12	00000000	0000-0000	0000-0000	0000-0000
13	00000000	0000-0000	0000-0000	0000-0000
14	00000000	0000-0000	0000-0000	0000-0000
15	00000000	0000-0000	0000-0000	0000-0000
16	00000000	0000-0000	0000-0000	0000-0000

Πίνακας 7 : Εισέλευση Εθνικών Ιερέων Εορταστικής

	ΟΕΕ	Εθνικοί Ιερείς	Ποσοστό επί του συνόλου Εθνικών Ιερέων
1	Εορταστική	4	12-18%
2	Εορταστική	7	12-18%
3	Εορταστική	5	12-18%
4	Εορταστική	5	12-18%
5	Εορταστική 1	4	12-18%
6	Εορταστική 2	4	12-18%
7	Εορταστική	5	12-18%
8	Εορταστική	4	12-18%
9	Εορταστική	2	12-18%
10	Εορταστική	8	12-18%
11	Εορταστική	4	12-18%
12	Εορταστική	4	12-18%
13	Εορταστική	5	12-18%
14	Εορταστική	6	12-18%
15	Εορταστική	5	12-18%
16	Εορταστική	5	12-18%

Table 8 : "Euler's Formula B" in the form

	Left side	Right side	Left side	Right side
1	$\frac{1}{2} \pi$	$\frac{1}{2} \pi$	$\frac{1}{2} \pi$	$\frac{1}{2} \pi$
2	$\frac{1}{2} \pi$	$\frac{1}{2} \pi$	$\frac{1}{2} \pi$	$\frac{1}{2} \pi$
3	$\frac{1}{2} \pi$	$\frac{1}{2} \pi$	$\frac{1}{2} \pi$	$\frac{1}{2} \pi$
4	$\frac{1}{2} \pi$	$\frac{1}{2} \pi$	$\frac{1}{2} \pi$	$\frac{1}{2} \pi$
5	$\frac{1}{2} \pi$	$\frac{1}{2} \pi$	$\frac{1}{2} \pi$	$\frac{1}{2} \pi$
6	$\frac{1}{2} \pi$	$\frac{1}{2} \pi$	$\frac{1}{2} \pi$	$\frac{1}{2} \pi$
7	$\frac{1}{2} \pi$	$\frac{1}{2} \pi$	$\frac{1}{2} \pi$	$\frac{1}{2} \pi$
8	$\frac{1}{2} \pi$	$\frac{1}{2} \pi$	$\frac{1}{2} \pi$	$\frac{1}{2} \pi$
9	$\frac{1}{2} \pi$	$\frac{1}{2} \pi$	$\frac{1}{2} \pi$	$\frac{1}{2} \pi$
10	$\frac{1}{2} \pi$	$\frac{1}{2} \pi$	$\frac{1}{2} \pi$	$\frac{1}{2} \pi$
11	$\frac{1}{2} \pi$	$\frac{1}{2} \pi$	$\frac{1}{2} \pi$	$\frac{1}{2} \pi$
12	$\frac{1}{2} \pi$	$\frac{1}{2} \pi$	$\frac{1}{2} \pi$	$\frac{1}{2} \pi$
13	$\frac{1}{2} \pi$	$\frac{1}{2} \pi$	$\frac{1}{2} \pi$	$\frac{1}{2} \pi$
14	$\frac{1}{2} \pi$	$\frac{1}{2} \pi$	$\frac{1}{2} \pi$	$\frac{1}{2} \pi$
15	$\frac{1}{2} \pi$	$\frac{1}{2} \pi$	$\frac{1}{2} \pi$	$\frac{1}{2} \pi$
16	$\frac{1}{2} \pi$	$\frac{1}{2} \pi$	$\frac{1}{2} \pi$	$\frac{1}{2} \pi$

**Table 9 : = (E; EEaHE + Ea EoE "EO) @DEo@nE**

	oEE "E	= (E; EEaHE EoD {E}S EE xE °EAE	EA <sup>a</sup> EQ @u bE] @EAE EoD = {E ± E vE iEE	tE ± E EoE †E iE @nE B EA °E @E 1/2 nE BEo °EE iE
1	= ± EOE E°D	1/2 nA	x E 1/2 D	x E 1/2 D
2	± EE P @a EE VE E° u	1/2 nA	x E 1/2 D	1/2 nA
3	n @a 1/2 h EE {EE° u	1/2 nA	x E 1/2 D	Eo; E° - Eo; E°
4	MEE P @a C E° D	1/2 nA	x E 1/2 D	Eo; E° - Eo; E°
5	x EE a EE {EE C E 1	1/2 nA	x E 1/2 D	
6	x EE a EE {EE C E 2	1/2 nA	x E 1/2 D	Eo; E° - Eo; E°
7	Eo EE † ] E oE	1/2 nA	x E 1/2 D	Eo; E° - Eo; E°
8	† °E aE ± E° EE° D	1/2 nA	x E 1/2 D	1/2 nA
9	°E iEQ {EE° u	1/2 nA	x E 1/2 D	x E 1/2 D
10	"E @ EE ME AE ± EE VE E° u	1/2 nA	x E 1/2 D	Eo; E° - Eo; E°
11	1/2 P @E E° u	1/2 nA	x E 1/2 D	Eo; E° - Eo; E°
12	SE ± EA EE {EE C E	1/2 nA	x E 1/2 D	x E 1/2 D
13	± EE ± EE {EE C E	1/2 nA	x E 1/2 D	x E 1/2 D
14	± EE P @E a EE a EE	1/2 nA	x E 1/2 D	x E 1/2 D
15	iE {EE iEE° D	1/2 nA	x E 1/2 D	x E 1/2 D
16	†E {E° vE E° u	1/2 nA	x E 1/2 D	x E 1/2 D

**Table 10 : = (E; EEaHE + Ea 1/2pE0 tnb NEB 'EO] @u**

	OE'E	±EOE0 B±E	PE®EÜ	EhEIV°EE0	+EetEaMEE0	"EO] @u "EE±EE0	"EO] @u EoE  EEoE®u
1	=±EOEE®0	1/2pA	1/2pA	1/2pA	1/2pA	= (E; EEaHE	<±EE] MaxEE0 <±EE] Ma "EEaHE.
2	±EE®EaEEVEE®u	1/2pA	1/2pA	1/2pA	xE1/2p	= (E; EEaHE	<±EE] MaxEE0 <±EE] Ma "EEaHE.
3	nEa1/2pEE(EE®u	1/2pA	1/2pA	1/2pA	BxE B	= (E; EEaHE	<±EE] MaxEE0 <±EE] Ma "EEaHE.
4	MEE®EaÇE®0	1/2pA	1/2pA	1/2pA	100+Ee	= (E; EEaHE	"EEaHEE0±E
5	xEEaEE(EEcE 1	1/2pA	1/2pA	1/2pA	1/2pA	= (E; EEaHE	<±EE] MaxEE0 <±EE] Ma "EEaHE.
6	xEEaEE(EEcE 2	1/2pA	1/2pA	1/2pA	1/2pA	= (E; EEaHE	<±EE] MaxEE0 <±EE] Ma "EEaHE.
7	Eo EE] EoE	1/2pA	1/2pA	1/2pA	1/2pA	= (E; EEaHE	<±EE] MaxEE0 <±EE] Ma "EEaHE.
8	±°EE±E'EE®0	1/2pA	1/2pA	1/2pA	1/2pA	= (E; EEaHE	<±EE] MaxEE0 <±EE] Ma "EEaHE.
9	°EiEOE®u	1/2pA	1/2pA	1/2pA	1/2pA	= (E; EEaHE	<±EE] MaxEE0 <±EE] Ma "EEaHE.
10	"EOEEMEEAE ±EEVEE®u	1/2pA	1/2pA	1/2pA	1/2pA	= (E; EEaHE	"EEaHEE0±E
11	1/2p®E®u	1/2pA	1/2pA	1/2pA	1/2pA	= (E; EEaHE	"EEaHEE0±E
12	SE±EaEE(EEcE	1/2pA	1/2pA	1/2pA	1/2pA	= (E; EEaHE	"EEaHEE0±E
13	±E±EE(EEcE	1/2pA	1/2pA	1/2pA	1/2pA	= (E; EEaHE	"EEaHEE0±E
14	±EE®UEEaEEaEE	1/2pA	1/2pA	1/2pA	1/2pA	= (E; EEaHE	"EEaHEE0±E
15	TE(EEIEE®0	1/2pA	1/2pA	1/2pA	1/2pA	= (E; EEaHE	<±EE] MaxEE0±E(80+E) "EEaHEE0±E(20+E)
16	±(E®VEE®u	1/2pA	1/2pA	1/2pA	1/2pA	= (E; EEaHE	<±EE] MaxEE0

Table 11 : Mean values + standard deviations

	Mean	33/11 E/B B°E/B°E ; Mean SD	Mean = (E+V) / I°E	Mean b0 / I°E	Mean (E+V) / I°E + SD
1	±0.000	63E B	1 0.000	63E B	52
2	±0.000	100E B	1 0.000	100E B	52
3	0.000	63E B	1 0.000	63E B	35
4	0.000	100E B	1 0.000	100E B	45
5	xEE(EE) 1	100E B	1 0.000	100E B	42
6	xEE(EE) 2	63E B	1 0.000	63E B	25
7	E(EE)	63E B	1 0.000	63E B	22
8	±0.000	63E B	1 0.000	63E B	45
9	0.000	100E B	1 0.000	100E B	25
10	±0.000	100E B	1 0.000	100E B	27
11	0.000	63E B	1 0.000	63E B	42
12	SE+EE(EE)	100E B	1 0.000	100E B	50
13	±EE(EE)	63E B	1 0.000	63E B	20
14	±EE(EE)	63E B	1 0.000	63E B	25
15	IE(EE)	63E B	1 0.000	63E B	32
16	±EE(EE)	63E B	1 0.000	63E B	20



Table 13 : "E" PDEs of EE'EE'

	OE'E	b0 ]0 "fa 11 E0 E0 ; 00b0u <xE±Ea] 0	+E=]EE]0 b0 ]0	fE±0E {EEaE {E'u	=E;EEaHE {E'0E'u "fa
1	=±E0EE'0	½PA	½PA	½PA	½PA
2	±EE'0aEEVEE'u	½PA	½PA	xE½D	½PA
3	n0a]hEE{EE'u	½PA	½PA	xE½D	½PA
4	MEE'0a;E'0	xE½D	xE½D	xE½D	½PA
5	xEEaEE{EEcE 1	½PA	½PA	xE½D	½PA
6	xEEaEE{EEcE 2	½PA	½PA	xE½D	½PA
7	E0 {EE] E0E	xE½D	xE½D	xE½D	½PA
8	f'E'at'E'EE'0	½PA	½PA	½PA	½PA
9	°EiEQ{E'u	xE½D	xE½D	xE½D	½PA
10	"EQ;EEMEEAE ±EEVEE'u	xE½D	xE½D	xE½D	½PA
11	½P'0{E'u	½PA	½PA	½PA	½PA
12	SE±EAE{EEcE	½PA	xE½D	xE½D	½PA
13	±E±EE{EEcE	½PA	½PA	½PA	½PA
14	±EE'0iEEaEEaEE	½PA	½PA	½PA	½PA
15	iE{EEiEE'0	xE½D	xE½D	xE½D	½PA
16	f{E'0iVE'u	½PA	½PA	xE½D	½PA

Table 14 :  $\{E \pm vE\}$  in  $E^{\otimes 2}$  in  $E^{\otimes 2}$  in  $E^{\otimes 2}$

	$E \otimes E$	$\{E \otimes B \pm E\}$ ( $E \otimes E \otimes E$ )	$B\{E \otimes B \pm E\}$ ( $E \otimes E \otimes E$ )	$+x \otimes vE \pm E \otimes B \otimes E$ $+x \otimes vE \otimes vE \pm E \otimes E$	$\{E \otimes E \otimes E\}$ $\{E \otimes E \otimes E\}$	$x \otimes B$ $E \otimes E \otimes E, E \otimes E$
1	$= \pm E \otimes E \otimes E$	$= \{E \pm vE\}$	129	$= \{E \pm vE\}$	$\frac{1}{2} \mathbb{1}_A$	4
2	$\pm E \otimes E \otimes E \otimes E \otimes E$	3	57	$= \{E \pm vE\}$	$\frac{1}{2} \mathbb{1}_A$	8
3	$n \otimes v \otimes E \otimes E \otimes E$	$= \{E \pm vE\}$	90	$= \{E \pm vE\}$	$\frac{1}{2} \mathbb{1}_A$	5
4	$M \otimes E \otimes E \otimes E \otimes E$	$= \{E \pm vE\}$	180	$= \{E \pm vE\}$	$\frac{1}{2} \mathbb{1}_A$	$= \{E \pm vE\}$ $x \otimes E \otimes E$
5	$x \otimes E \otimes E \otimes E \otimes E$ 1	2	94	$= \{E \pm vE\}$	$\frac{1}{2} \mathbb{1}_A$	10
6	$x \otimes E \otimes E \otimes E \otimes E$ 2	$= \{E \pm vE\}$	80	$= \{E \pm vE\}$	$\frac{1}{2} \mathbb{1}_A$	7
7	$E \otimes E \otimes E \otimes E \otimes E$	$= \{E \pm vE\}$	58	$= \{E \pm vE\}$	$\frac{1}{2} \mathbb{1}_A$	$= \{E \pm vE\}$ $x \otimes E \otimes E$
8	$\pm \otimes E \otimes E \otimes E \otimes E$	$= \{E \pm vE\}$	129	$= \{E \pm vE\}$	$\frac{1}{2} \mathbb{1}_A$	12
9	$\otimes E \otimes E \otimes E \otimes E$	$= \{E \pm vE\}$	108	$= \{E \pm vE\}$	$\frac{1}{2} \mathbb{1}_A$	20
10	$\otimes E \otimes E \otimes E \otimes E \otimes E$	$= \{E \pm vE\}$	31	$= \{E \pm vE\}$	$\frac{1}{2} \mathbb{1}_A$	11
11	$\frac{1}{2} \otimes E \otimes E \otimes E$	$= \{E \pm vE\}$	66	$= \{E \pm vE\}$	$\frac{1}{2} \mathbb{1}_A$	14
12	$S \otimes E \otimes E \otimes E \otimes E$	$= \{E \pm vE\}$	205	$= \{E \pm vE\}$	$\frac{1}{2} \mathbb{1}_A$	9
13	$\pm E \otimes E \otimes E \otimes E \otimes E$	$= \{E \pm vE\}$	100	$= \{E \pm vE\}$	$\frac{1}{2} \mathbb{1}_A$	18
14	$\pm E \otimes E \otimes E \otimes E \otimes E$	$= \{E \pm vE\}$	90	$= \{E \pm vE\}$	$\frac{1}{2} \mathbb{1}_A$	30
15	$i \otimes E \otimes E \otimes E \otimes E$	$= \{E \pm vE\}$	54	$= \{E \pm vE\}$	$\frac{1}{2} \mathbb{1}_A$	4
16	$\pm \otimes E \otimes E \otimes E \otimes E$	$= \{E \pm vE\}$	28	$= \{E \pm vE\}$	$\frac{1}{2} \mathbb{1}_A$	2

**Table 15:  $\frac{1}{2} \text{P} \rightarrow \text{P}$  and  $\frac{1}{2} \text{D} \rightarrow \text{D}$**

MEAE	OE'E	PE <sup>u</sup> PE <sup>u</sup> VEE <sup>u</sup>	E <sup>u</sup> O <sup>u</sup> ° IEE <sup>u</sup> E <sup>u</sup> {E <sup>u</sup> b <sup>u</sup> E <sup>u</sup> EE <sup>u</sup> ° E <sup>u</sup>	i <sup>u</sup> oSEE < VEO E <sup>u</sup> o <sup>u</sup> EE <sup>u</sup> E <sup>u</sup> E <sup>u</sup>	EE <sup>u</sup> o JEE <sup>u</sup> E <sup>u</sup> E <sup>u</sup> VE'E <sup>u</sup>	E <sup>u</sup> A <sup>u</sup> E <sup>u</sup> E <sup>u</sup> b <sup>u</sup> E <sup>u</sup> E <sup>u</sup> E <sup>u</sup>
1	= ± EEE <sup>u</sup>	1/2 PA	x E 1/2 D	1/2 PA	1/2 PA	x E 1/2 D
2	EE <sup>u</sup> E <sup>u</sup> EE <sup>u</sup> E <sup>u</sup>	x E 1/2 D	x E 1/2 D	1/2 PA	1/2 PA	x E 1/2 D
3	n <sup>u</sup> E <sup>u</sup> E <sup>u</sup> EE <sup>u</sup> E <sup>u</sup>	1/2 PA	x E 1/2 D	1/2 PA	1/2 PA	x E 1/2 D
4	ME <sup>u</sup> E <sup>u</sup> E <sup>u</sup> E <sup>u</sup>	x E 1/2 D	x E 1/2 D	1/2 PA	1/2 PA	x E 1/2 D
5	x E E <sup>u</sup> EE <sup>u</sup> EE <sup>u</sup> E <sup>u</sup> 1	= {E ± E <sup>u</sup> E <sup>u</sup> x E 1/2 D	x E 1/2 D	1/2 PA	1/2 PA	x E 1/2 D
6	x E E <sup>u</sup> EE <sup>u</sup> EE <sup>u</sup> E <sup>u</sup> 2	1/2 PA	x E 1/2 D	1/2 PA	1/2 PA	x E 1/2 D
7	E <sup>u</sup> o <sup>u</sup> EE <sup>u</sup> E <sup>u</sup> E <sup>u</sup>	1/2 PA	x E 1/2 D	1/2 PA	E <sup>u</sup> A <sup>u</sup>	x E 1/2 D
8	E <sup>u</sup> o <sup>u</sup> E <sup>u</sup> E <sup>u</sup> EE <sup>u</sup> E <sup>u</sup>	1/2 PA	x E 1/2 D	1/2 PA	1/2 PA	x E 1/2 D
9	° E <sup>u</sup> E <sup>u</sup> E <sup>u</sup> E <sup>u</sup>	1/2 PA	x E 1/2 D	1/2 PA	1/2 PA	x E 1/2 D
10	E <sup>u</sup> E <sup>u</sup> EE <sup>u</sup> E <sup>u</sup> EE <sup>u</sup> E <sup>u</sup> EE <sup>u</sup> E <sup>u</sup> EE <sup>u</sup> E <sup>u</sup>	1/2 PA	x E 1/2 D	1/2 PA	1/2 PA	x E 1/2 D
11	1/2 P <sup>u</sup> E <sup>u</sup> E <sup>u</sup> E <sup>u</sup>	1/2 PA	x E 1/2 D	1/2 PA	1/2 PA	x E 1/2 D
12	SE ± E <sup>u</sup> EE <sup>u</sup> EE <sup>u</sup> E <sup>u</sup> E <sup>u</sup>	1/2 PA	x E 1/2 D	1/2 PA	1/2 PA	x E 1/2 D
13	EE ± EE <sup>u</sup> EE <sup>u</sup> E <sup>u</sup> E <sup>u</sup>	x E 1/2 D	x E 1/2 D	1/2 PA	1/2 PA	x E 1/2 D
14	EE <sup>u</sup> E <sup>u</sup> EE <sup>u</sup> E <sup>u</sup> EE <sup>u</sup> E <sup>u</sup>	1/2 PA	x E 1/2 D	1/2 PA	1/2 PA	x E 1/2 D
15	i E <sup>u</sup> EE <sup>u</sup> EE <sup>u</sup> E <sup>u</sup> E <sup>u</sup>	x E 1/2 D	x E 1/2 D	1/2 PA	1/2 PA	x E 1/2 D
16	E <sup>u</sup> E <sup>u</sup> E <sup>u</sup> E <sup>u</sup> E <sup>u</sup>	1/2 PA	x E 1/2 D	1/2 PA	1/2 PA	x E 1/2 D



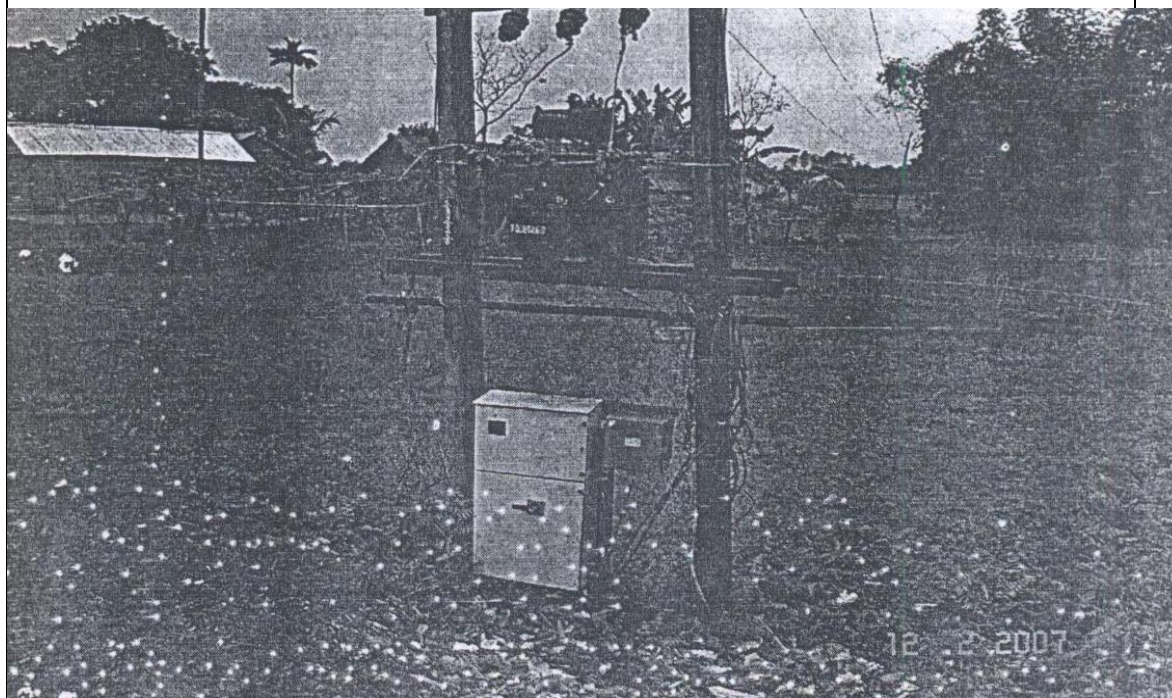
**Table 17: Comparison of the results of the regression analysis**

	Variable	Regression Coefficient	t-statistic	Standard Error	Adjusted R-squared
1	Constant	100	1.5	6.67	0.99
2	Age	0.05	0.5	0.10	0.99
3	Gender	0.02	0.2	0.04	0.99
4	Income	0.01	0.1	0.02	0.99
5	Education	0.03	0.3	0.06	0.99
6	Marital Status	0.04	0.4	0.08	0.99
7	Health	0.02	0.2	0.04	0.99
8	Religion	0.01	0.1	0.02	0.99
9	Occupation	0.03	0.3	0.06	0.99
10	Family Size	0.02	0.2	0.04	0.99
11	Urban/Rural	0.01	0.1	0.02	0.99
12	Region	0.02	0.2	0.04	0.99
13	Time	0.01	0.1	0.02	0.99
14	Time Squared	-0.01	-0.1	0.02	0.99
15	Time Cubed	0.001	0.01	0.002	0.99
16	Time Squared Cubed	-0.001	-0.01	0.002	0.99

**Πίνακας 18 : Εισήλ<VΕΘ Εοί χέτ'Ε +Ε@υ Εο'ΕΣΕίτ'@ΠΕά Εοδ °ΕΑ**

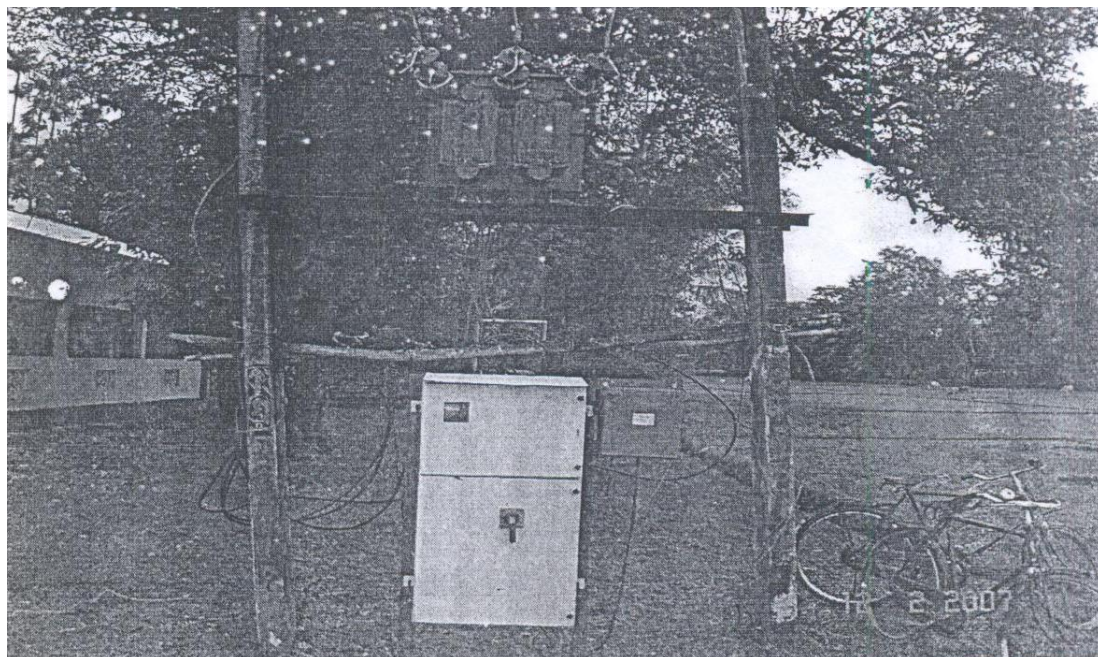
	ΟέΕ'Ε	ΕΑΪΕ<VΕΘ Εοί χέτ'Ε	Εο'ΕΣΕίτ'@ΠΕά Εοδ ΕΟ±Ε °ΕΑ'ΕΕ	Εοί'ΕΕ,ΕΟ±Ε ΝΕΑ'Εά Εοδ °ΕΑ'ΕΕ
1	=±ΕΘΕΕ°@	"ΕΠ'ΕΕÇ V'ΕΕΜΕ±Εά =τ'Ε	4	9
2	±ΕΕ@ΠάΕVΕΕ°@	VΕά=ΜΕJΕΜΕ j'Ε'ΕÇ ±χΕVΕΘ	7	7
3	ηά/ηΕΕ(ΕΕ°@	ηάΕΘ° VΕΘΕ	5	8
4	ΜΕΕ@Πά<ÇΕ°@	Εο±Ε'άΕΕχΕ ΒWΕ@'ΕΘ		
5	χΕάΕΕ(ΕΕÇΕ 1	"ΕΠ'ΕΕÇ "ΕΕχ'Ε°Ε =τ'Ε	4	9
6	χΕάΕΕ(ΕΕÇΕ 2			
7	Εο'ΕΕ]Ε°Ε	"ΕΠ'ΕΕÇ "Ε'ΕΘ° =τ'Ε	5	8
8	†°Ε'Ε±Ε'ΕΕ°@			
9	°Ε'ΕΘ(Ε@υ	°Ε'ΕΘ(Ε@υ †'Ε†ΘΕ =Ε °Ε†'Ε†'Ε	2	1
10	"ΕΘ'ΕΕΜΕΑΕ ±ΕVΕΕ°@	"ΕΘ'ΕΕΜΕΑΕ Β°Ε {ΕΘ {ΕΘ Β°Ε ΒWΕ@]ο	8	3
11	½Π°(Ε@υ	†,Ε'Ε"ΕU =τ'Ε	4	6
12	SE±ΕΑΕΕ(ΕΕÇΕ	SE±ΕΑΕΕ(ΕΕÇΕ Β°Ε {ΕΘ {ΕΘ Β°Ε ΒWΕ@]ο	4	3
13	±Ε±ΕΕ(ΕΕÇΕ	±Ε±ΕΕ(ΕΕÇΕ Β°Ε {ΕΘ {ΕΘ Β°Ε ΒWΕ@'ΕΘ	5	3
14	±Ε@υ'ΕάΕ'ΕάΕΕ	Bb±ΕΑΡΕ <±Ε@C]Εο±Ε {ΕΕ'Ε°@υ ΒWΕ@'ΕΘ	6	2
15	ιΕ(ΕΕ'ΕΕ°@	+ "ΕΘΧΕ °Ε'ΕΘ±	5	9
16	†{Ε°@υ'Ε°@			

Picture



63 Eò 'Eò B ] ÌÉ; òÉ ÉÇ; NEEAE& iÉ(ÉÉiÉÉ®)

Picture



63 Eñ ÉD B ]ÉÉ; òÉ'ÉÇÚ MEEAE& ½ÚÉÉÚ

